

**Safety, Regulatory & Legal**

If your product is not working properly, please first read and reference the Quick Start Guide. Contact Customer Service: **US and Canada 1-888-331-3383**. Email: [support@motorolahome.com](mailto:support@motorolahome.com). On the Web: [www.motorolahome.com/support](http://www.motorolahome.com/support)

**Consumer Products and Accessories Limited Warranty ("Warranty")**  
Thank you for purchasing this Motorola branded product manufactured under license by Binatone Electronics International LTD ("BINATONE").

**What Does this Warranty Cover?**  
Subject to the exclusions contained below, BINATONE warrants that this Motorola branded product ("Product") or certified accessory ("Accessory") sold for use with this product that it manufactured to be free from defects in materials and workmanship under normal consumer usage for the period outlined below. This Warranty is your exclusive warranty and is not transferable.

**Who is covered?**  
This Warranty extends only to the authorized purchaser, and is not transferable.

**What will BINATONE do?**  
BINATONE or its authorized distributor at its option and within a commercially reasonable time, will at no charge repair or replace any Products or Accessories that does not conform to this Warranty. We may use functionally equivalent reconditioned / refurbished / pre-owned or new Products, Accessories or parts.

**What Other Limitations Are There?**

ANY IMPLIED WARRANTIES, INCLUDING WITHOUT LIMITATION THE IMPLIED WARRANTIES OF MERCHANTABILITY AND FITNESS FOR A PARTICULAR PURPOSE, SHALL BE LIMITED TO THE DURATION OF THIS LIMITED WARRANTY, OTHERWISE THE REPAIR OR REPLACEMENT PROVIDED UNDER THIS EXPRESS LIMITED WARRANTY IS THE EXCLUSIVE REMEDY OF THE CONSUMER, AND IS PROVIDED IN LIEU OF ALL OTHER WARRANTIES, EXPRESS OR IMPLIED. IN NO EVENT SHALL MOTOROLA OR BINATONE BE LIABLE, WHETHER IN CONTRACT OR TORT (INCLUDING NEGLIGENCE) FOR DAMAGES IN EXCESS OF THE PURCHASE PRICE OF THE PRODUCT OR ACCESSORY, OR FOR ANY INDIRECT, INCIDENTAL, SPECIAL OR CONSEQUENTIAL DAMAGES OF ANY KIND, OR LOSS OF REVENUE OR PROFITS, LOSS OF BUSINESS, LOSS OF INFORMATION OR OTHER FINANCIAL LOSS ARISING OUT OF OR IN CONNECTION WITH THE ABILITY OR INABILITY TO USE THE PRODUCTS OR ACCESSORIES TO THE FULL EXTENT THESE DAMAGES MAY BE DISCLAIMED BY LAW.

Some jurisdictions do not allow the limitation or exclusion of incidental or consequential damages, or limitation on the length of an implied warranty, so the above limitations or exclusions may not apply to you. This Warranty gives you specific legal rights, and you may also have other rights that vary from one jurisdiction to another.

Consumer Products	<b>One (1) year</b> from the date of the products original purchase by the first consumer purchaser of the product
Consumer Accessories	<b>Ninety (90) days</b> from the date of the accessories original purchase by the first consumer purchaser of the product
Consumer Accessories that are Repaired or Replaced	<b>The balance of the original warranty or for Ninety (90) days</b> from the date returned to the consumer, whichever is longer.

**Exclusions. Normal Wear and Tear.** Periodic maintenance, repair and replacement of parts due to normal wear and tear are excluded from coverage. **Batteries.** Only batteries whose fully charged capacity falls below 80% of their rated capacity and batteries that leak are covered by this Warranty. **Abuse & Misuse.** Defects or damage that result from: (a) improper operation, storage, misuse or abuse, accident or neglect, such as physical damage (cracks, scratches, etc.) to the surface of the product resulting from misuse; (b) contact with liquid, water, rain, extreme humidity or heavy perspiration, sand, dirt, or the like, extreme heat, or food; (c) use of the Products or Accessories for commercial purposes or subjecting the Product or Accessory to abnormal usage or conditions; or (d) other acts which are not the fault of MOTOROLA or BINATONE, are excluded from coverage. **Use of Non-Motorola Branded Products and Accessories.** Defects or damage that result from the use of Non-Motorola branded or certified Products or Accessories or other peripheral equipment are excluded from coverage.

**Unauthorized Service or Modification.** Defects or damages resulting from service, testing, adjustment, installation, maintenance, alteration, or modification in any way by someone other than MOTOROLA, BINATONE, or its authorized service centers, are excluded from coverage.

**Altered Products or Accessories with (a)** serial numbers or date tags that have been removed, altered or obliterated; (b) broken seals or that show evidence of tampering; (c) mismatched board serial numbers; or (d) nonconforming or non-Motorola branded housings, or parts, are excluded from coverage. **Communication Services.** Defects, damages, or the failure of Products or Accessories due to any communication service or signal you may subscribe to or use with the Products or Accessories is excluded from coverage. **How to Obtain Warranty Service or Other Information?** To obtain service or information, please call: **US and Canada 1-888-331-3383**. Email: [support@motorolahome.com](mailto:support@motorolahome.com). On the Web: [www.motorolahome.com/support](http://www.motorolahome.com/support). You will receive instructions on how to ship the Products or Accessories at your expense and risk, to a BINATONE Authorized Repair Center. To obtain service, you may include (a) the Product or Accessory; (b) the original proof of purchase (receipt) which includes the date, place and seller of the Product; (c) if a warranty card was included in your box, a completed warranty card showing the serial number of a Product; (d) a written description of the problem; and, most importantly, (e) your address and telephone number.

**Sécurité, réglementation et mentions légales**

Si votre produit ne fonctionne pas correctement, veuillez tout d'abord consulter le Guide de démarrage rapide. Adressez-vous à notre service clientèle : **US and Canada 1-888-331-3383**. Courriel : [support@motorolahome.com](mailto:support@motorolahome.com). Site Web : [www.motorolahome.com/support](http://www.motorolahome.com/support)

**Garantie limitée pour les produits et accessoires grand public (« Garantie »)**  
Merci d'avoir acheté ce produit de marque Motorola fabriqué sous licence par Binatone Electronics International LTD (« BINATONE »).

**Que couvre la présente Garantie?**  
Sous réserve des exclusions indiquées ci-dessous, la société BINATONE garantit que ce produit (« Produit ») de marque Motorola ou cet accessoire certifié et vendu pour être utilisé avec le Produit (« Accessoire ») fabriqué par BINATONE, est exempt de défauts de matériaux et de fabrication, sous réserve d'une utilisation normale pendant la période stipulée ci-dessous. La présente Garantie est votre unique garantie et n'est pas transférabile.

**Qui est couvert par la présente Garantie?**  
La présente Garantie couvre uniquement le premier acheteur du Produit et n'est pas transférable.

**Que fera BINATONE?**  
BINATONE ou son distributeur agréé réparera ou remplacera gratuitement, à sa discrétion et pendant une période commercialement raisonnable, tout Produit ou Accessoire qui ne serait pas conforme à la présente Garantie. Nous pourrions utiliser des Produits, Accessoires ou pièces remis à neuf, d'occasion ou neufs, dont les fonctionnalités sont équivalentes.

**Quelle sont les autres limites de la Garantie ?**

TOUTE GARANTIE IMPLICITE, Y COMPRIS, SANS S'Y LIMITER, LES GARANTIES IMPLICITES DE QUALITÉ MARCHANDE ET D'ADAPTATION À UN USAGE PARTICULIER, SERA LIMITÉE À LA DURÉE DE LA PRÉSENTE GARANTIE. SI NON LA RÉPARATION OU LE REMPLACEMENT FOURNIS EN VERTU DE LA PRÉSENTE GARANTIE LIMITEE CONSTITUENT LE SEUL RECOURS DU CONSOMMATEUR ET SERONT OFFERTS EN LIEU ET PLACE DE TOUTE AUTRE GARANTIE EXPLICITE OU IMPLICITE. EN AUCUN CAS MOTOROLA OU BINATONE NE POURRONT ÊTRE TENUS RESPONSABLES, QUE CE SOIT PAR CONTRAT OU DÉLIT CIVIL, Y COMPRIS NEGLIGENCE, DE TOUT DOMMAGE AU-DELÀ DU PRIX D'ACHAT DU PRODUIT OU ACCESSOIRE, OU DE DOMMAGES INDIRECTS, ACCESSOIRES, PARTICULIERS OU CONSÉCUTIFS, OU DE TOUTE AUTRE PERTE DE REVENUS OU BÉNÉFICES, PERTE D'INFORMATION OU AUTRES PERTES FINANCIÈRES DÉCOULANT DE OU EN RELATION AVEC LA CAPACITÉ OU L'INCAPACITÉ D'UTILISER LES PRODUITS OU LES ACCESSOIRES. CES DOMMAGES PEUVENT ÊTRE DÉNIÉS PAR LA LOI.

Certaines juridictions n'autorisent pas l'exclusion ou la limitation des dommages fortuits ou consécutifs, ou la limitation de la durée d'une garantie implicite, il est possible que les limitations ou exclusions susmentionnées ne vous concernent pas. La présente Garantie vous accorde des droits légaux spécifiques et vous pouvez aussi bénéficier d'autres droits différents d'une juridiction à une autre.

Produits grand public	<b>Un (1) an</b> à compter de la date d'achat du produit par le premier acheteur de celui-ci.
Accessoires grand public	<b>Quatre-vingt-dix (90) jours</b> à compter de la date d'achat de l'accessoire par le premier acheteur de celui-ci.
Produits et accessoires grand public réparés ou remplacés	<b>La durée la plus longue entre la durée restante de la garantie originale et quatre-vingt-dix (90) jours</b> à compter de la date de renvoi au client.

**Exclusions. Usage normal.** L'entretien périodique, la réparation et le remplacement des pièces suite à une usure normale sont exclus de la présente Garantie. **Piles.** Seules les piles dont la pleine capacité est inférieure à 80% de la capacité nominale et les piles défectueuses sont couvertes par la présente Garantie. **Mauvais traitement et mauvaise utilisation.** Les défauts ou dommages résultant : (a) de l'utilisation et du stockage inadéquats, accidentels ou négligents, comme par exemple de la chute, des impacts, des fissures, rayures, etc.; (b) de la surface du produit suite à une mauvaise utilisation; (c) d'un contact avec un liquide, feu, la pluie, une humidité excessive ou une forte transpiration; (d) d'un contact avec une chaleur excessive ou la nourriture; (e) de l'utilisation du produit ou des accessoires à des fins commerciales ou de nature à soumettre le produit ou les accessoires à un usage ou à des conditions anormales; ou (f) de tout autre acte étranger à MOTOROLA ou à BINATONE, ne sont pas couverts par la présente Garantie. **Utilisation de Produits ou Accessoires de marques autres que Motorola.** Les défauts ou dommages résultant de l'utilisation de Produits, d'Accessoires ou périphériques de marques autres que Motorola, ou non approuvés par Motorola, ne sont pas couverts par la présente Garantie.

**Entretien ou modifications non autorisés.** Les défauts, coûts ou dommages résultant de réparations, essais, réglages, installation, entretien, transformations ou modifications effectués par des tiers autres que MOTOROLA, BINATONE, ou leurs centres de service après-vente agréés, ne sont pas couverts par la présente Garantie. **Produits altérés.** Les Produits ou Accessoires : (a) dont les numéros de série ou l'étiquette de date ont été enlevés, altérés ou numérotés de manière non cohérente; (b) dont les scellés ou les numéros de série de date ont été enlevés, altérés ou numérotés de manière non cohérente; (c) dont les boîtiers ou certaines pièces ne sont pas conformes ou sont d'une marque autre que Motorola, sont exclus de la présente Garantie. **Services de communications.** Les défauts, dommages ou défaillances des Produits ou Accessoires causés par tout service ou signal de communication auquel vous êtes abonné, ou que vous utilisez avec les Produits ou Accessoires, ne sont pas couverts par la présente Garantie. **Comment faire pour faire réparer votre appareil sous garantie ou obtenir d'autres informations ?** Pour faire réparer votre appareil sous garantie ou obtenir d'autres informations, veuillez vous adresser à notre service clientèle : **USA et Canada : 1-888-331-3383**. Courriel : [support@motorolahome.com](mailto:support@motorolahome.com). Site Web : [www.motorolahome.com/support](http://www.motorolahome.com/support)

Vous recevrez des instructions sur la façon d'expédier les Produits ou Accessoires, à vos frais et risques, à un centre de réparation agréé par BINATONE. Pour obtenir service, vous devez fournir : (a) le produit ou l'accessoire; (b) la facture originale portant la date et le lieu de l'achat, ainsi que le nom du fournisseur; (c) si une carte de garantie est incluse dans l'emballage, cette dernière remplie portant le numéro de série du produit; (d) une description écrite du problème et, le plus important, (e) votre adresse et votre numéro de téléphone. Ces conditions générales constituent l'accord intégral de garantie entre vous et BINATONE concernant les Produits ou Accessoires achetés par vous, et remplacent tout accord ou déclaration antérieure, y compris les déclarations faites dans n'importe quelle publication ou matériel promotionnel émis par BINATONE, ou les déclarations faites dans le cadre d'un achat par un agent ou employé de BINATONE.

**Seguridad, Normas y aspectos legales**

Si su producto no está funcionando correctamente, por favor primero lea y consulte la Guía rápida de Inicio Rápido. Diríjase a nuestro servicio al cliente: **1-888-331-3383** por Estados Unidos y Canadá. Correo electrónico: [support@motorolahome.com](mailto:support@motorolahome.com). En la Web: [www.motorolahome.com/support](http://www.motorolahome.com/support)

**Garantía limitada para productos y accesorios de consumo ("Garantía")**  
Gracias por comprar este producto de marca Motorola fabricado bajo licencia otorgada por Binatone Electronics International LTD ("BINATONE").

**¿Qué cobertura tiene esta Garantía?**  
Sujeto a las exclusiones que aquí se detallan, BINATONE garantiza que este producto de marca Motorola ("Producto") o todo accesorio certificado ("Accesorio") que se vende para ser utilizado con este producto que fabrica están libres de defectos en los materiales y mano de obra conforme a condiciones normales de uso por parte del consumidor para el periodo que se detalla a continuación. La presente Garantía es de carácter exclusivo y no es transferible.

**¿Quién está cubierto?**  
Esta Garantía cubre solamente al primer comprador usuario y no es transferible.

**¿Qué hará BINATONE?**  
BINATONE o su distribuidor autorizado según su criterio y dentro de un periodo de tiempo comercialmente razonable, reparará o reemplazará sin cargo todo Producto o Accesorio que no se ajuste a esta Garantía. Posiblemente se utilicen Productos, Accesorios o partes funcionalmente similares recondicionados/reparados/usados o nuevos.

**¿Qué otras limitaciones existen?**

CUALQUIER GARANTÍA IMPLÍCITA, INCLUIDO LAS GARANTÍAS IMPLÍCITAS DE COMERCIABILIDAD E IDONEIDAD SIN LIMITE PARA UN DETERMINADO PROPÓSITO, SE DEBEN RESTRINGIR LA DURACIÓN DE ESTA GARANTÍA LIMITADA. DE LO CONTRARIO, LA REPARACIÓN O REPLAZO SEGÚN LO ESTIPULA ESTA GARANTÍA LIMITADA EXPRESA ES EL ÚNICO RECURSO DEL CONSUMIDOR Y SE OFRECEN EN LUGAR DE CUALQUIER OTRA GARANTÍA EXPRESA O IMPLÍCITA. BAJO NINGUNA CIRCUNSTANCIA MOTOROLA O BINATONE SERÁN RESPONSABLES, YA SEA POR CONTRATO O PERJUICIO (QUE INCLUYE NEGLIGENCIA) POR DAÑOS QUE SUPEREN EL PRECIO DE COMPRA DEL PRODUCTO O ACCESORIO, O POR CUALQUIER DAÑO INDIRECTO, INCIDENTAL, ESPECIAL O RESULTANTE DE CUALQUIER TIPO, O PÉRDIDA DE INGRESOS O GANANCIAS, PÉRDIDA DE NEGOCIOS, PÉRDIDA DE INFORMACIÓN U OTRA PÉRDIDA FINANCIERA QUE SURJA EN RELACIÓN CON LA HABILIDAD O INHABILIDAD PARA UTILIZAR LOS PRODUCTOS O ACCESORIOS CONFORME A LA LEY.

Algunas jurisdicciones no permiten la limitación o exclusión de daños incidentales o resultantes, o la limitación de la duración de una garantía implícita, de manera que las limitaciones o exclusiones antes mencionadas podrían no aplicarse a usted. Esta Garantía le proporciona derechos legales específicos, y es posible que usted también cuente con otros derechos que varían de una jurisdicción a otra.

Productos de consumo	<b>Un (1) año</b> desde la fecha de compra original del producto por parte del primer comprador usuario del producto.
Accesorios de consumo	<b>Noventa (90) días</b> desde la fecha de compra original de los accesorios por parte del primer comprador usuario del producto.
Productos y Accesorios de consumo que son Reparados o Reemplazados	<b>El tiempo restante de la garantía original o por Noventa (90) días</b> de la fecha en que se lo devolvió al consumidor, el periodo que sea más extenso.

**Exclusiones. Desgaste normal.** A manutenção periódica, reparo e substituição de peças em função do desgaste normal estão excluídos da cobertura. **Baterias.** Somente baterias cuja capacidade totalmente carregada estiver abaixo de 80% da sua capacidade nominal e baterias que vazam estão cobertas por esta Garantia. **Abuso e uso indevido.** Defeitos ou danos resultantes de: (a) operação e armazenamento impróprio, mal uso ou abuso, acidente ou negligência, como por exemplo de queda, impactos físicos, raios, etc.; (b) na superfície do produto como resultado de mau uso; (c) contato com líquido, água, lava, umidade extrema ou transpiração fúerte, areia, suidade ou similares, calor excessivo o alimento; ou (d) contato com líquidos, água, chuva, umidade extrema ou transpiração excessiva, areia, sujeira ou similares, calor extremo ou alimentos; (e) não aumento o volume para bloquear ruídos do ambiente. **Reduz o volume** se não conseguir ouvir alguém falando perto de você. Se ficar incomodado, incluindo uma sensação de pressão no ouvidos, zumbidos ou falas abafadas, pare de ouvir o aparelho pelo fone ou pelos fones de ouvido e consulte um médico.

**Exclusiones. Desgaste normal.** A manutenção periódica, reparo e substituição de peças em função do desgaste normal estão excluídos da cobertura. **Baterias.** Somente baterias cuja capacidade totalmente carregada estiver abaixo de 80% da sua capacidade nominal e baterias que vazam estão cobertas por esta Garantia. **Abuso e uso indevido.** Defeitos ou danos resultantes de: (a) operação e armazenamento inadequados, uso indevido ou abuso, acidente ou negligência, como danos físicos (fissuras, arranhões, etc.) na superfície do produto resultantes de uso indevido; (b) contato com líquidos, água, chuva, umidade extrema ou transpiração excessiva, areia, sujeira ou similares, calor extremo ou alimentos; (c) não aumento o volume para bloquear ruídos do ambiente. **Reduz o volume** se não conseguir ouvir alguém falando perto de você. Se ficar incomodado, incluindo uma sensação de pressão no ouvidos, zumbidos ou falas abafadas, pare de ouvir o aparelho pelo fone ou pelos fones de ouvido e consulte um médico.

**Exclusiones. Desgaste normal.** A manutenção periódica, reparo e substituição de peças em função do desgaste normal estão excluídos da cobertura. **Baterias.** Somente baterias cuja capacidade totalmente carregada estiver abaixo de 80% da sua capacidade nominal e baterias que vazam estão cobertas por esta Garantia. **Abuso e uso indevido.** Defeitos ou danos resultantes de: (a) operação e armazenamento inadequados, uso indevido ou abuso, acidente ou negligência, como danos físicos (fissuras, arranhões, etc.) na superfície do produto resultantes de uso indevido; (b) contato com líquidos, água, chuva, umidade extrema ou transpiração excessiva, areia, sujeira ou similares, calor extremo ou alimentos; (c) não aumento o volume para bloquear ruídos do ambiente. **Reduz o volume** se não conseguir ouvir alguém falando perto de você. Se ficar incomodado, incluindo uma sensação de pressão no ouvidos, zumbidos ou falas abafadas, pare de ouvir o aparelho pelo fone ou pelos fones de ouvido e consulte um médico.

**Segurança, regulatório e legal**

Caso o seu produto não estiver funcionando corretamente, leia e consulte primeiramente o Guia de Inicio Rápido. Entre em contato com o Atendimento a Clientes: **Estados Unidos e Canadá 1-888-331-3383**. E-mail: [support@motorolahome.com](mailto:support@motorolahome.com). Na Web: [www.motorolahome.com/support](http://www.motorolahome.com/support)

**Garantia limitada de produtos e acessórios de consumo ("Garantía")**  
Obrigado por adquirir este produto da marca Motorola fabricado sob licença da Binatone Electronics International LTD ("BINATONE").

**O que esta Garantia cobre?**  
Sujeito a las exclusiones contidas abaixo, a BINATONE garante que este produto da marca Motorola ("Producto") o accesorio certificado ("Accesorio") vendido para uso com este produto, é fabricado para esta livre de defectos de materiais e acabamento sob condições normais de uso pelo periodo descrito abaixo. Esta Garantia é a sua garantia exclusiva e não é transferível.

**Quem está coberto?**  
Esta Garantia aplica-se apenas ao primeiro comprador, e não é transferível.

**O que a BINATONE fará?**  
A BINATONE ou seu distribuidor autorizado, a seu critério e em um prazo comercialmente razoável, reparará ou substituirá gratuitamente qualquer Produtos ou Acessórios que não estejam em conformidade com esta Garantia. Podemos utilizar Produtos, Acessórios ou peças recondicionados/recuperados/usados equivalentes ou novos.

**Quais são as outras limitações?**

QUAISQUER GARANTIAS IMPLÍCITAS, INCLUINDO, SEM LIMITAÇÃO, GARANTIAS IMPLÍCITAS DE COMERCIALIZAÇÃO E ADEQUAÇÃO A UM FIM ESPECÍFICO, ESTARÃO LIMITADAS A DURAÇÃO DESTA GARANTIA LIMITADA, CASO O CONTRÁRIO O REPARO OU SUBSTITUIÇÃO FORNECIDOS AO AMPARO DESTA GARANTIA LIMITADA EXPRESSA É O RECURSO EXCLUSIVO DO CONSUMIDOR. E É OFERECIDO NO LUGAR DE TODAS AS DEMAIS GARANTIAS, EXPRESSAS OU IMPLÍCITAS. EM NENHUM HIPÓTESE A MOTOROLA OU A BINATONE SERÁ RESPONSÁVEL, SEJA CONTRATUALMENTE OU EXTRA-CONTRATUALMENTE (INCLUINDO NEGLIGÊNCIA) POR DANOS ALEM DO PREÇO DE COMPRA DO PRODUTO OU ACCESÓRIO, OU POR QUALQUER DANOS INDIRETOS, INCIDENTAIS, ESPECIAIS OU CONSEQUÊNCIAS DE QUALQUER TIPO, OU PERDA DE RECEITAS OU LUCROS CESSANTES, PERDA DE NEGÓCIOS, PERDA DE INFORMAÇÕES OU OUTRAS PERDAS FINANCEIRAS DEOCORRENTES DE OU RELACIONADAS COM A CAPACIDADE OU INCAPACIDADE DE UTILIZAR OS PRODUTOS OU ACCESÓRIOS NA MEDIDA EM QUE ESSES DANOS POSSAM SER EVITADOS POR LEI.

Algunas jurisdicciones no permiten a limitación o exclusión de danos accidentais ou consecuentes ou a limitación da duração de uma garantia implícita. Portanto, as limitações ou exclusões acima podem não se aplicar a você. Esta Garantia lhe dá direitos legais específicos, e você também pode ter outros direitos que variam de uma jurisdição para outra.

Produtos de consumo	<b>1 (um) ano</b> a partir da data da compra original do produto pelo primeiro comprador consumidor do produto
Accesorios de consumo	<b>90 (noventa) dias</b> a partir da data da compra original dos acessórios pelo primeiro comprador consumidor do produto
Accesorios de consumo que são reparados ou substituídos	<b>O restante da garantia original ou 90 (noventa) dias</b> da data de devolução para o consumidor, o que for maior.

**Exclusiones. Desgaste normal.** A manutenção periódica, reparo e substituição de peças em função do desgaste normal estão excluídos da cobertura. **Baterias.** Somente baterias cuja capacidade totalmente carregada estiver abaixo de 80% da sua capacidade nominal e baterias que vazam estão cobertas por esta Garantia. **Abuso e uso indevido.** Defeitos ou danos resultantes de: (a) operação e armazenamento inadequados, uso indevido ou abuso, acidente ou negligência, como danos físicos (fissuras, arranhões, etc.) na superfície do produto resultantes de uso indevido; (b) contato com líquidos, água, chuva, umidade extrema ou transpiração excessiva, areia, sujeira ou similares, calor extremo ou alimentos; (c) não aumento o volume para bloquear ruídos do ambiente. **Reduz o volume** se não conseguir ouvir alguém falando perto de você. Se ficar incomodado, incluindo uma sensação de pressão no ouvidos, zumbidos ou falas abafadas, pare de ouvir o aparelho pelo fone ou pelos fones de ouvido e consulte um médico.

**Exclusiones. Desgaste normal.** A manutenção periódica, reparo e substituição de peças em função do desgaste normal estão excluídos da cobertura. **Baterias.** Somente baterias cuja capacidade totalmente carregada estiver abaixo de 80% da sua capacidade nominal e baterias que vazam estão cobertas por esta Garantia. **Abuso e uso indevido.** Defeitos ou danos resultantes de: (a) operação e armazenamento inadequados, uso indevido ou abuso, acidente ou negligência, como danos físicos (fissuras, arranhões, etc.) na superfície do produto resultantes de uso indevido; (b) contato com líquidos, água, chuva, umidade extrema ou transpiração excessiva, areia, sujeira ou similares, calor extremo ou alimentos; (c) não aumento o volume para bloquear ruídos do ambiente. **Reduz o volume** se não conseguir ouvir alguém falando perto de você. Se ficar incomodado, incluindo uma sensação de pressão no ouvidos, zumbidos ou falas abafadas, pare de ouvir o aparelho pelo fone ou pelos fones de ouvido e consulte um médico.

**Exclusiones. Desgaste normal.** A manutenção periódica, reparo e substituição de peças em função do desgaste normal estão excluídos da cobertura. **Baterias.** Somente baterias cuja capacidade totalmente carregada estiver abaixo de 80% da sua capacidade nominal e baterias que vazam estão cobertas por esta Garantia. **Abuso e uso indevido.** Defeitos ou danos resultantes de: (a) operação e armazenamento inadequados, uso indevido ou abuso, acidente ou negligência, como danos físicos (fissuras, arranhões, etc.) na superfície do produto resultantes de uso indevido; (b) contato com líquidos, água, chuva, umidade extrema ou transpiração excessiva, areia, sujeira ou similares, calor extremo ou alimentos; (c) não aumento o volume para bloquear ruídos do ambiente. **Reduz o volume** se não conseguir ouvir alguém falando perto de você. Se ficar incomodado, incluindo uma sensação de pressão no ouvidos, zumbidos ou falas abafadas, pare de ouvir o aparelho pelo fone ou pelos fones de ouvido e consulte um médico.

**Olhe só!**



**Nota:** nem todos os reprodutores de música e aplicativos são compatíveis com o botão Música/Ligações.

**Pruébelo**



**Nota:** no todos los reproductores de música y las aplicaciones admiten el botón de Música/Llamadas.

**Jeetze un coup d'œil là-dessus**



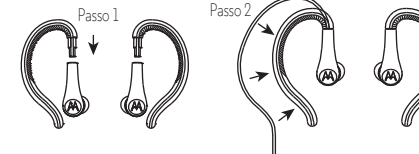
**Remarque :** les lecteurs de musique et les applications ne prennent pas tous en charge le bouton Musique/Appel.

**Check it out**

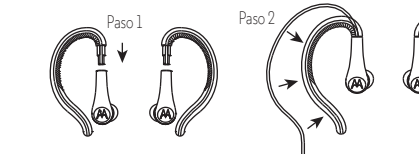


**Note:** Not all music players and apps support the Music/Calls button.

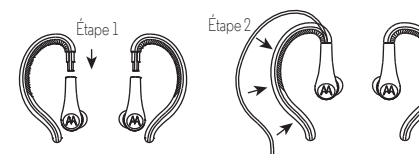
**Gancho de orelha destacável**



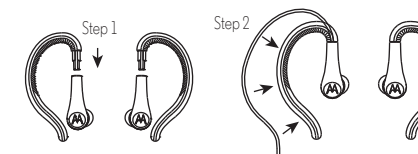
**Gancho para orelhas desmontável**



**Crochet d'oreille détachable**



**Detachable Earhook**



**Precaução contra utilização de volume alto**

**Aviso:** a exposição a ruídos fortes de qualquer origem durante longos períodos pode prejudicar sua audição. Quanto mais alto o volume, menos tempo é necessário para prejudicar a audição. Para proteger sua audição:   
• Limite o tempo de uso dos fones de ouvido ou aparelhos com volume alto.   
• Não aumente o volume para bloquear ruídos do ambiente.   
• Reduz o volume se não conseguir ouvir alguém falando perto de você.   
Se ficar incomodado, incluindo uma sensação de pressão no ouvidos, zumbidos ou falas abafadas, pare de ouvir o aparelho pelo fone ou pelos fones de ouvido e consulte um médico.

**Precaución sobre el uso con volumen alto**

**Aviso:** la exposición a ruidos fuertes de cualquier tipo durante períodos prolongados de tiempo puede afectar su capacidad auditiva. Mientras mayor sea el nivel de sonido del volumen, menos tiempo pasará antes de que se afecte su capacidad auditiva. Para proteger su capacidad auditiva:   
• Limite la cantidad de tiempo que utiliza los audífonos o auriculares a volumen alto.   
• Evite subir el volumen para abstraerse de entornos ruidosos.   
• Baje el volumen si no puede escuchar a las personas que le hablan de cerca.   
Si siente molestias en el oído, incluida la sensación de presión o inflamación, tinnitus o sonidos distorsionados, debe dejar de utilizar el dispositivo con los audífonos o auriculares y recibir atención médica.

**Mise en garde contre l'utilisation à un volume élevé**

**Avertissement:** une exposition à des bruits forts en provenance de n'importe quelle source pendant de longues périodes de temps pourrait affecter votre audition. Plus le volume sonore est élevé, plus votre audition peut se détériorer rapidement. Pour protéger votre audition :   
• limitez la période d'utilisation de casques ou d'écouteurs à volume élevé;   
• évitez de monter le volume pour couvrir un environnement bruyant;   
• baissez le volume si vous ne pouvez entendre les personnes qui parlent près de vous.   
Si vous éprouvez un inconfort auditif, par exemple une sensation de pression ou de congestion dans les oreilles, un tintement ou si les paroles semblent étouffées, vous devez arrêter l'utilisation de votre casque ou de vos écouteurs et faire examiner votre audition.

**Caution About High Volume Usage**

**Warning:** Exposure to loud noise from any source for extended periods of time may affect your hearing. The louder the volume sound level, the less time is required before your hearing could be affected. To protect your hearing:   
• Limit the amount of time you use headsets or headphones at high volume.   
• Avoid turning up the volume to block out noisy surroundings.   
• Turn the volume down if you can't hear people speaking near you.   
If you experience hearing discomfort, including the sensation of pressure or fullness in your ears, ringing in your ears, or muffled speech, you should stop listening to the device through your headset or headphones and have your hearing checked.

**Declaração de conformidade com as diretrizes da União Europeia**

Este produto está em conformidade com os requisitos da União Europeia e traz a marca CE.

ID do produto: Motorola Earbuds Sport

**Declaración de conformidad con las directivas de la Unión Europea**

Este producto cumple con los requisitos estadounidenses aplicables e incluye la marca CE.

ID del producto: Motorola Earbuds Sport

**Declaración de conformité aux directives de l'Union européenne**

Ce produit est conforme aux exigences applicables de l'UE et porte le marquage CE.

ID du produit: Motorola Earbuds Sport

**European Union Directives Conformance Statement**

This product complies with the applicable EU requirements and carries the CE mark.

Product ID: Motorola Earbuds Sport