



motorola

MODEL:  
MBP84SN

## SKRÓCONA INSTRUKCJA URUCHAMIANIA

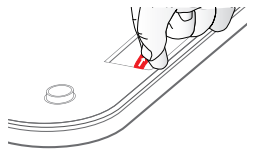
EU PL

Pełny opis wszystkich funkcji i wskazówek można znaleźć w Instrukcji obsługi (dostępnej do pobrania na stronie [www.motorolastore.com](http://www.motorolastore.com)).

### 1. Konfigurowanie wagi

#### A. Włącz zasilanie wagi.

1. W wadze używamy 3 baterie jednorazowe (AAA/LR03); 3 baterie zostały włożone do komory baterii. Przed rozpoczęciem użytkowania usuń taśmę izolującą baterie.
2. Waga włącza się automatycznie po prawidłowym włożeniu baterii. Na wyświetlaczu LCD wyświetlony zostanie symbol **0000**.



Przed rozpoczęciem użytkowania usuń taśmę izolującą baterie.

#### B. Zainstaluj aplikację Hubble Connect for Smart Nursery na urządzeniu z systemem Android™ / telefonie iPhone® / tablecie iPad®.



Pobierz aplikację Hubble Connect for Smart Nursery ze sklepu App Store dla urządzeń z systemem iOS lub ze sklepu Google Play™ dla urządzeń z systemem Android™.

#### Zwróć uwagę na poniższe minimalne wymagania systemowe:

Smartfony/tablety: Tylko urządzenia z systemem Android™ i iOS®. Wymaganie minimalne: iOS 8.0, Android 4.4.2 lub nowsze wersje.



motorola

MODEL:  
MBP84SN

## GYORSINDÍTÁSI ÚTMUTATÓ

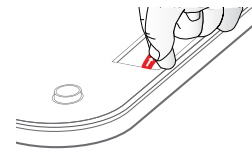
EU HU

Az összes funkció és utasítás teljes magyarázata felhasználói útmutatóban található (letölthető a [www.motorolastore.com](http://www.motorolastore.com) címről).

### 1. A mérleg beállítása

#### A. Kapcsolja be a mérleget.

1. A mérleg cserélhető elemekkel (AAA size/LR03) működik, 3 elem előre be lett helyezve az elemrekeszbe. Használat előtt távolítsa el az elemszigetelő lapot.
2. Az elemek megfelelő behelyezése esetén a mérleg automatikusan bekapcsol. Az LCD-kijelzőn a **0000** látható.



Használat előtt távolítsa el az elemszigetelő lapot.

#### B. Telepítse a Hubble Connect for Smart Nursery App alkalmazást Android™ / iPhone® / iPad® -eszközén.

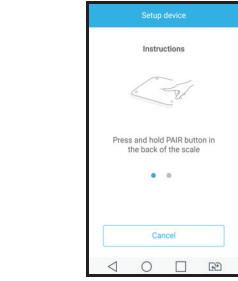


#### Vegye figyelembe az alábbi minimális rendszerkövetelményeket:

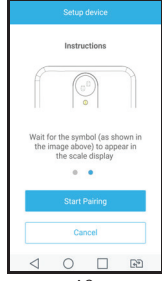
Okostelefonok/tabletek: Csak Android™ és iOS®. Minimális követelmény: iOS 8.0, Android 4.4.2 vagy újabb

#### C. Csatlakoztassa a mérleget Android™ / iPhone® / iPad® -eszközeéhez.

1. Futtassa a *Hubble Connect for Smart Nursery* App alkalmazást okoskezdőn.
2. Úgyeljen arra, hogy okoskezdőbe csatlakozzon a Wi-Fi® routerhez vagy a mobilhálózathoz.
3. Kövesse az alkalmazás utasításait a Smart Nursery -főik létrehozásához és a mérleg Bluetooth® -on keresztül történő csatlakoztatásához.
4. Kapcsolja be a Bluetooth® -funkciót az okoskezdőzőn.
5. Nyomja le a **PÁROSÍTÁS** gombot a mérleg hátulján (A1 kép) amíg a **PÁROSÍTÁS** szimbólum meg nem jelenik az LCD-kijelzőn.



A1



A2

6. Ezt követően görgesse okoskezdőbe képernyőjét az A2 képen látható helyre
7. Koppintson a **Párosítás megkezdése** elemre. Néhány percbe telik, amíg okoskezdőbe megtalálja a mérleget.
8. Koppintson az **Észlelt eszközök** listán lévő MAC-címre a Bluetooth®-kapcsolat jóváhagyásához. Az eszköz automatikusan elvégzi a beállítást és csatlakoztatja a mérleget az alkalmazásához.



motorola

MODEL:  
MBP84SN

## NÁVOD K RYCHLÉMU SPUŠTĚNÍ

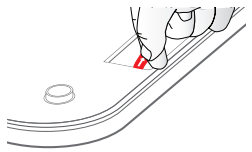
EU CZ

Úplný popis všech funkcí a pokynů najdete v návodu k použití (k dispozici ke stažení na adrese [www.motorolastore.com](http://www.motorolastore.com)).

### 1. Nastavení váhy

#### A. Zapněte váhu.

1. Váha používá vyměnitelné baterie (velikost AAA/LR03) a 3 baterie jsou již vloženy v prostoru na baterie. Před použitím je nutno odstranit izolační pásek baterie.
2. Váha se automaticky zapne, jakmile jsou baterie správně vloženy. Na displeji LCD se zobrazí **0000**.



Před použitím je nutno odstranit izolační pásek baterie.

#### B. Nainstalujte aplikaci Hubble Connect for Smart Nursery na své zařízení Android™ / iPhone® / iPad®.



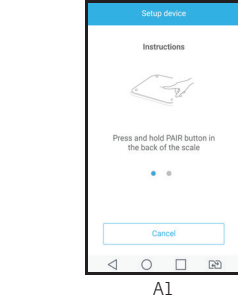
Stáhněte si aplikaci Hubble Connect for Smart Nursery z App Store pro zařízení iOS nebo z Google Play™ Store pro zařízení Android™.

#### Plati následující minimální požadavky na systém:

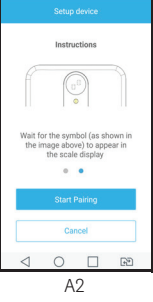
Chytré telefony/tablety: Pouze Android™ a iOS®. Minimální požadavky: iOS 8.0, Android 4.4.2 nebo vyšší

#### C. Propojte váhu se zařízením Android™ / iPhone® / iPad®.

1. Spusťte aplikaci Hubble Connect for Smart Nursery na svém chytrém zařízení.
2. Ověřte, zda je vaše chytré zařízení připojeno ke směrovači Wi-Fi® nebo k mobilní síti.
3. Podle pokynů v aplikaci si vytvořte účet Smart Nursery a připojte se k váze pomocí Bluetooth®.
4. Zapněte funkci Bluetooth® na svém chytrém zařízení.
5. Stiskněte a podržte tlačítko **PAIR** (Párování) na zadní straně váhy (obrázek A1), dokud se na displeji nezobrazí symbol **PAIRING** (Párování).



A1



A2

6. Pak přejděte na obrázek na vašem chytrém zařízení dle obrázku A2.
7. Klepněte na položku **Start Pairing** (Zahájit párování). Pár minut potrvá, než vaše chytré zařízení najde váhu.
8. Klepněte na číslo adresy Mac pod **Device found** (Zařízení objeveno) a potvrďte spojení Bluetooth®. Zařízení automaticky dokončí nastavení a připojí váhu k aplikaci.

## 2. Informacje ogólne

Jeśli produkt nie działa prawidłowo, przeczytaj skróconą instrukcję uruchamiania lub instrukcję obsługi.

Skontaktuj się z działem obsługi klienta:

0221168640 E-mail: [motorola-mbp@tdm.de](mailto:motorola-mbp@tdm.de)

#### Ograniczona gwarancja na produkty i akcesoria („Gwarancja”)

Dziękujemy za zakup produktu marki Motorola wyprodukowanego na licencji przez Binatone Electronics International LTD („BINATONE”).

#### Co obejmuje gwarancja?

Z zastrzeżeniem podanych niżej wykluczeń firma BINATONE gwarantuje, że ten produkt marki Motorola („Produkt”) lub atestowane akcesorium („Akcesorium”) sprzedawane do stosowania z tym produktem są wolne od wad materiałowych i wykonawczych w przypadku normalnego użytkowania w okresie podanym poniżej. Niniejsza gwarancja jest gwarancją wyłączną i nie podlega przeniesieniom.

NINIEJSZA GWARANCJA NADAJE KONSUMENTOWI OKREŚLONE PRAWA; KONSUMENTOWI MOGĄ PRZYSŁUGIWAĆ INNE PRAWA W ZALEŻNOŚCI OD STANU, OKRĘGU LUB KRAJU. W PRZYPADKU KONSUMENTÓW OBJĘTYCH PRZEPISAMI LUB ROZPORZĄDZENIAMI O OCHRONIE KONSUMENTÓW W KRAJU ZAKUPU LUB, JEŚLI JEST INNY, KRAJU ZAMIESZKANIA KORZYŚCI WYNIKAJĄCE Z NINIEJSZEJ OGRANICZONEJ GWARANCJI STANOWIĄ DODATEK DO WSYSTKICH PRAW I POSTANOWIEŃ ZAWARTYCH W TEGO RODZAJU PRZEPISACH LUB ROZPORZĄDZENIACH O OCHRONIE KONSUMENTÓW. ABY UZYSKAĆ WIĘCEJ INFORMACJI NA TEMAT SWOICH PRAW, NALEŻY ZAPOZNAĆ SIĘ Z PRZEPISAMI OBOWIĄZUJĄCYMI W DANYM KRAJU, OKRĘGU LUB STANIE.

#### Kogo dotyczy gwarancja?

Gwarancja dotyczy tylko pierwszego nabywcy i nie podlega przeniesieniom.

#### Zobowiązania firmy BINATONE?

Firma BINATONE lub jej autoryzowany dystrybutor nieodpłatnie naprawi lub wymieni Produkt y i Akcesoria nie spełniające parametrów określonych w Gwarancji wedle własnego uznania oraz w rozsądnym terminie. Firma może użyć funkcjonalnie równoważnych zregenerowanych/naprawionych/uzupełnionych lub nowych Produktów, Akcesoriów lub części.

#### Pozostałe ograniczenia?

WSZYSTKIE DOMNIEMANE GWARANCJE, W TYM MIĘDZY INNYMI DOMNIEMANA GWARANCJA POKUPNOŚCI I PRZYDATNOŚCI DO OKREŚLONEGO CELU OBOWIĄZUJĄ WYŁĄCZNIE W OKRESIE OBOWIĄZYWANIA NINIEJSZEJ OGRANICZONEJ GWARANCJI, NAPRAWY LUB WYMIANY OFEROWANE W RAMACH TEJ OGRANICZONEJ GWARANCJI SĄ JEDYNĄ FORMĄ REKOMPENSATY DLA KLIENTA I ZASTĘPUJĄ WSZYSTKIE INNE GWARANCJE WYRAŻONE WPROST LUB DOMNIEMANE. FIRMY MOTOROLA I BINATONE NIE PONOSZĄ ODPOWIEDZIALNOŚCI UMOWNEJ ANI DELIKTOWEJ (TAKŻE ZA PRZYPADKI ZANIEDBANIA) ZA SZKODY, KTÓRYCH WARTOŚĆ PRZEKRACZA CENĘ ZAKUPU PRODUKTU LUB AKCESORIUM ORAZ ZA WSZELKIE SZKODY POŚREDNIE, PRZYPADKOWE, SZCZEGÓLNIE LUB WYNIKOWE, UTRATĘ PRZYCHODU LUB ZYSKU, UTRATĘ MOŻLIWOŚCI PROWADZENIA DZIAŁALNOŚCI LUB INFORMACJI ANI ZA INNE SZKODY FINANSOWE SPOWODOWANE UŻYWANIEM PRODUKTÓW I AKCESORIÓW LUB BRAKIEM MOŻLIWOŚCI ICH UŻYWANIA W CAŁYM ZAKRESIE, W JAKIM ZGODNIE Z PRAWEM MOŻNA ZRZEC SIĘ TAKIEJ ODPOWIEDZIALNOŚCI.

W niektórych jurysdykcjach niemożliwe jest ograniczenie lub wykluczenie odpowiedzialności za szkody przypadkowe lub wynikowe ani ograniczenie okresu obowiązywania gwarancji dorozumianej, zatem powyższe ograniczenia i wykluczenia mogą nie dotyczyć Państwa. Niniejsza gwarancja udziela użytkownikowi konkretnych praw, jednak może on posiadać także inne prawa, zależnie od lokalizacji.

## 2. Általános információk

Ha a termék nem működik megfelelően, olvassa el a gyors használati útmutatót vagy a felhasználói útmutatót.

Vegye fel a kapcsolatot az ügyfélszolgálattal:

+491805 938 802 e-mail: [motorola-mbp@tdm.de](mailto:motorola-mbp@tdm.de)

#### Fogyasztói termékek és kiegészítők korlátozott jótállása („Jótállás”)

Köszönjük, hogy megvásárolta ezt a Motorola védjeggyel ellátott, a Binatone Electronics International LTD („BINATONE”) által szabadalmi engedély alapján gyártott terméket.

#### Mire vonatkozik ez a jótállás?

Az alábbi kizárásokat figyelembe véve, a BINATONE garantálja, hogy ez a Motorola védjeggyel ellátott termék, („Termék”) vagy a termékkel együtt eladott tanúsított kiegészítő („Kiegészítő”), rendszer fogyasztói használat esetén az alább ismertetett időszak érvényessége alatt az anyag- és szerelési hibáktól mentes. Ez a Jótállás kizárólag az Ön rendelkezésére álló jótállás, át nem ruházható.

EZ A GARANCIA KÜLÖNLEGES JOGGOKKAL RUHÁZZA ÖNT FEL, ILLETVE LEHETNEK MÁS, ÁLLAMONKENT, TARTOMÁNYONKENT VAGY ORSZÁGONKENT ELTERO JOGAI. AZ ABBAN AZ ORSZÁGÁBAN, AHO L A VÁSÁRLÁS TÖRTÉNT, VAGY HA ELTER, A LAKÓHELY SZERINTI ORSZÁGBAN FOGYASZTÓVEDELMI TÖRVÉNYEK VAGY SZABÁLYOZÁSOK ÁLTAL VEDETT FOGYASZTÓK ESETÉBEN A JELEN KORLÁTOZOTT GARANCIÁBAN TÁRGYALT ELONGY EZEŊ FOGYASZTÓVEDELMI TÖRVÉNYEKBN ÉS SZABÁLYOZÁSOKBAN MEGFOGALMAZOTT JOGOKON ÉS JOGORVOSLATOKON KIVÜL ÉRTENDOK. JOGAINAK TELJES MEGÉRTÉSE ERDEKÉBEN OLVASSA EL ORSZÁGÁNAK, TARTOMÁNYÁNAK VAGY ÁLLAMÁNAK JOGSZABÁLYAIT.

#### Kire vonatkozik?

A Jótállás csak az első fogyasztóra vonatkozik, át nem ruházható.

#### Mit tesz majd a BINATONE?

A BINATONE vagy a BINATONE felhatalmazott forgalmazója, amennyiben lehetséges van rá, kereskedelmileg elfogadható időn belül térítés mentes megjavítja vagy kicseréli azon Termékeket vagy Kiegészítőket, melyek nem felelnek meg jelen Jótállásnak. Ehhez a BINATONE használat feltételei/ megajánlott/használt és új Termékeket, Kiegészítőket vagy részeket. **Milyen egyéb korlátozások érvényesek?** BÄRMELY KÖZVETLEN VAGY KÖZVETETT JÓTÁLLÁS KORLÁTOZÁS NÉLKÜL IDEÉRTVE AZ ELADHATÓSÁGOT, AZ ADOTT CÉLRA VALÓ ALKALMASSÁGOT, JELEN KORLÁTOZOTT JÓTÁLLÁS IDEJÉRE SZÖL, EGYÉBKENT A JELEN GARANCIA KERETÉBEN ELVEGZETT JAVÍTÁSOK VAGY CSEREK JELENTIK A FOGYASZTÓ EGYEDULI JOGORVOSLATÁT, TOVÁBBÄ JELEN JÓTÁLLÁS KIZÁRÓLAGOSNAK TENDIKENDÖ, MELY HELYETTESIT BÄRMELY KIFEJEZETT, ILLETVE HALLGATÓLAGOS GARANCIÁT. A MOTOROLA VAGY A BINATONE A JOGSZABÁLYOK ÁLTAL MEGENGEDETT LEGTELJESEBB MÉRTEKBEŊ ELJUTTASIT MINDEN FELEÖSSÉGET, BÄRMELY AKÄR SZERZÖDÉSBEŊ FOGLALT VAGY MÄSBÖL (TÖBBEK KÖZÖTT HANYAGSÄGBÖL) FAKADÖ VELETLENSZERÜ, KÖZVETETT, KÖVETKEZTES VAGY KÜLÖNLEGES JELLEGSÜ KÄRÉRT, BELEÉRTVE A BEVÉTEL- VAGY PROFITKIESÉST, ÜZLET ELVESZTÉSEST, ADATVESZTÉST VAGY EGYÉB PENZÜGYI VESZTÉSEGET, MELY A TERMÉK VAGY KIEGÉSZITÖ HASZNÁLTÁVAL VAGY AZ ARRA VALÖ KÉPTELENSÉGGEL KAPCSOLATBAN, VAGY ABÖBÖL FAKADÖAN MÉRÜLT FEL. EGYÖ TÖRVÉNYI KÖRNYEZETEK NEM ENGEDÉLYEZIK az esetleges vagy következményes károk kizárását, illetve a hallgatólagos jótállás hosszának korlátozását, ezért lehet, hogy a fenti kizárások nem érvényesek Önnek, Jelen jótállás meghatározott jogokat biztosít Önnek, ezenkívül a különbözö törvénykezsésektöl függöen egyéb jogokkal is felruházhatja Önt.

## PRÍRUČKA RÝCHLEHO SPUSTENIA

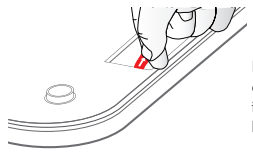
EU SK

Kompletné vysvetlenie všetkých vlastností a pokynov nájdete v používateľskej príručke (dostupná na prevzatie z lokality [www.motorolastore.com](http://www.motorolastore.com)).

### 1. Nastavenie váhy

#### A. Zapnite váhu.

1. Váha využíva vymeniteľné batérie (veľkosť AAA/LR03) a v priestore na batérie sú vopred nainštalované 3 batérie. Pred použitím odstráňte izolačnú podložku batérie.
2. Ak sú batérie správne nainštalované, váha sa zapne automaticky. Na LCD displeji sa zobrazí **0000**.



Pred použitím odstráňte izolačnú podložku batérie.

#### B. Nainštalujte aplikáciu Hubble Connect for Smart Nursery do zariadení Android™ / iPhone® / iPad®.



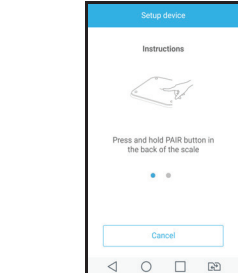
Z obchodu App Store prevzmite aplikáciu Hubble Connect for Smart Nursery pre zariadenia iOS alebo z obchodu Google Play™ pre zariadenia Android™.

#### Zapamätajte si nasledujúce minimálne systémové požiadavky:

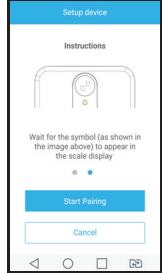
Smartfony/tablety: Len Android™ a iOS®. Minimálna požiadavka: iOS® 8.0, Android™ 4.4.2 alebo novší.

#### C. Spojte váhu s vašimi zariadeniami Android™ / iPhone® / iPad®.

1. Spusťte aplikáciu Hubble Connect for Smart Nursery na inteligentnom zariadení.
2. Uistite sa, že je inteligentné zariadenie pripojené k Wi-Fi® smerovaču alebo mobilnej sieti.
3. Postupujte podľa pokynov v aplikácii, vytvorte účet Smart Nursery a pripojte sa k váhe pomocou rozhrania Bluetooth®.
4. Zapnite funkciu Bluetooth® na inteligentnom zariadení.
5. Stlačte a podržte tlačidlo **PAIR** (PÁROVANIE) na zadnej strane váhy (obrázok A1), až kým sa na LCD displeji nezobrazí symbol PÁROVANIA.



A1



A2

6. Následne prejdite na obrázok inteligentného zariadenia tak, ako je to zobrazené na obrázku A2.
7. Kliknite na **Start Pairing** (Začať párovanie). Potrvá niekoľko minút, kým inteligentné zariadenie najde váhu.
8. Kliknutím na číslo adresy Mac v položke **Device found** (Nájdene zariadenie) potvrdíte pripojenie Bluetooth®. Zariadenie automaticky dokončí nastavenie a pripojí váhu k aplikácii.

## 2. Všeobecné informácie

Ak váš produkt správne nefunguje, prečítajte si túto príručku rýchleho spustenia alebo používateľskú príručku.

Kontaktujte služby pre zákazníkov:

+491805 938 803 E-mail: [motorola-mbp@tdm.de](mailto:motorola-mbp@tdm.de)

#### Omezená záruka na spotrebiteľské produkty a príslušenstvo („Záruka”)

Ďakujeme vám za zakúpenie produktu značky Motorola vyrobeného na základe licencie od spoločnosti Binatone Electronics International LTD („BINATONE”).

#### Na čo sa vzťahuje táto Záruka?

S ôhľadom na nižšie uvedené výnimky spoločnosť BINATONE garantuje, že tento produkt značky Motorola („Produkt”) alebo certifikované príslušenstvo („Príslušenstvo”) predávané na použitie v kombinácii s týmto produktom, nebude obsahovať žiadne nedostatky, pokiaľ ide o materiály a dielenské vyhotovenie, pri bežnom spotrebiteľskom používaní počas nižšie vytyčenej lehoty. Táto Záruka je vašou výhradnou zárukou a nie je prevoditeľná na iné osoby.

TÁTO ZÄRUKA VÄM POSKYTUJE ŠPECIFICKÉ ZÄKONNÉ PÄRVÄ. MÖZETE MÄT ÄJ INÉ PÄRVÄ, KTERÉ SA ODÜSÄUJÜ V ZÄVISLÖSTI OD STÄTU, PROVINIE ALEBO KRAJINY. PRI ZÄKÄZNIKOCH, NA KTORÝCH SA VZÄHUJÜ ZÄKONY NA OCHRÄNU SPOTREBITEĽOV ALEBO NÄRIADENIA V ICH KRAJINE ZÄKUPENIA, PRIPÄDNE, ÄK SA ODÜSÄUJÜ, V KRAJINE ICH TRVÄLEHO BYDLISKÄ, PREDSTÄVÜJÜ VÝHODY UVEDENÉ V TEJTO ÖBMEDZENÉJ ZÄRÜKE LEN DOPĽNENIE VŠETKÝCH PÄRV Ä OPÄRVNÝCH PROSTREDKÖV. KTERÉ TAKÉTO ZÄKONY NA OCHRÄNU SPOTREBITEĽÄ NÄRIADENIA SPÖSTREDKÜVÄJÜ. ZÄ ÜCÖMÖM KÖMPLÉTNÖHO PÖCHÖPENIA SVOJICH PÄRV ÄV ŠTÄTÄ MALI KONZULTÖVÄT ZÄKONY PLÄTNÖ VO VÄSEJ KRAJINE, PROVINII ALEBO V ŠTÄTE.

#### Na koho sa vzťahuje krytie?

Táto Záruka sa vzťahuje len na prvého spotrebiteľa, ktorý produkt zakúpil, a nie je prevoditeľná.

#### Ako bude postupovať spoločnosť BINATONE?

Spoločnosť BINATONE alebo jej oprávnený distribútor podľa vlastného uváženia a v komerčnej praxi nemôže bezplatne opraviť alebo vymeniť Produkt alebo Príslušenstvo, ktoré nie sú v súlade s touto Zárukou. Máme právo použiť funkčne ekvivalentné obnovené/repasované/vopred vlastnené nové Produkty, Príslušenstvo alebo diely.

#### Existujú ďalšie obmedzenia?

ÄKÖVÖLVEK ÖDVÖDENEÉ ZÄRÜKY VRÄTÄNE (ÖKREM INÖHÖ) ÖDVÖDENEÝCH ZÄRUK NA PÄRDÄJNÖST Ä VHDÖNÖST NA KONKRÉTNY ÜCÖL, BIDÜ ÖBMEDZENÉ NA ÖBDOBIE PLÄTNÖSTI TEJTO ÖBMEDZENÉJ ZÄRÜKY. PRICÖM ÖPÄRVÄ ALEBO VÝMENÄ ZÄBEZPEČENÄ PODĽÄ TEJTO VYSÖLVÖNEJ ÖBMEDZENÉJ ZÄRÜKY, JE VÝHRÄDNY NÄPÄRVNÝ PROSTREDKOM SPÖTREBITEĽÄ Ä ZÄSTUPJUE VŠETKY ÖSTATNÄ ZÄRÜKY, VYSÖLVÖNE ČI ÖDVÖDENEÉ, SPÖCÖLNÖST MOTOROLA ANI BINATONE NEBÜDE ZÄ ZÄADNÝCH ÖKÖLNÖSTI NIEST ZÖDPÖVEDNÖST, ČI ÜZ PODĽÄ ZMLUVY ALEBO V PRIPÄDE UMYSÖLNÖHO PORÜŠENIA (VRÄTÄNE NEĎBANĽIVÖSTI), ZÄ ŠKÖDY PRESÄHUJÜCE NÄKUPNÜ CENÜ PRODUKTU ALEBO PRISÖLUŠENSTVÄ, ALEBO NÄSLEDNÖJÜ ŠKÖDÜ JÄKÄHÖKÖLI DRUHÜ, ANI ZÄ ZÄTRÄTU VÝNÖSÜ NEBO ZYSKÜ, ZÄTRÄTU ÖBCHÖDÜ, INFORMÄCI NEBO JINÖJÜ FINÄNÖNÜ ZÄTRÄTU VZNIKÖJÜ Z MOÖZNÖSTI NEBO NEMÖZNÖSTI PÖUÖZIVÄT VÝROBKÜ NEBO PRISÖLUŠENSTVÜ NEBO V SÖLVISLÖSTI S NIMI, Ä TO V PLNÖM ROZSAHU, V JÄKÄM MÖZE BYT NÄHRÄDÄ ŠKÖDY ÖDMITNUTÄ PODĽÄ ZÄKÖNA.

Nöktoré jurisdikcie nepovoľujú omezení nebo vyloučení náhodných nebo následných škod ani omezení délky nepřímé záruky, takže výše uvedené omezení nebo výjimky se na vás nemusí vztahovat. Tato záruka vám poskytuje určitá zákonná práva. Můžete však mít také jiná práva, která se v jednotlivých jurisdikcích liší.



