



motorola

**HK255**  
User Guide

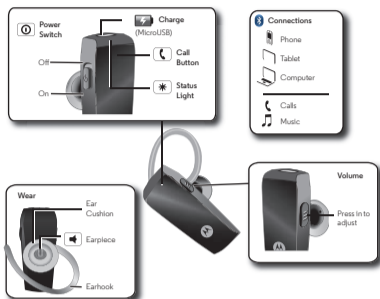


motorola

**HK255**  
Guía de usuario

**At a glance**

the important bits, quick and easy

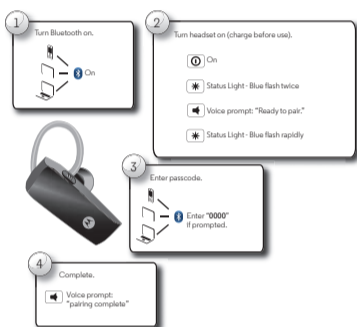


**Note:** Your battery is designed to last the life of your product. It should only be removed by a recycling facility. Any attempt to remove or replace your battery will damage your headset.

**Note:** Fully charge before use.

**Connect & go**

let's get you connected



**Tip:** For daily use, just make sure your headset is on, and your phone's Bluetooth feature is on. Your headset and phone connect automatically.

**Basics**

standard features, advanced quality

**Calls**

To...	
answer a call	Press <b>[Call]</b> .
reject a call	Press and hold <b>[Call]</b> until you hear a tone.
make a voice dial call	Press <b>[Call]</b> and you hear a tone.
redial last call	Press and hold <b>[Call]</b> until you hear a tone.
mute or unmute	Press and hold the Volume button.
end a call	Press <b>[Call]</b> .

**Note:** Some features are phone/network dependent.

**Note:** Using a mobile device or accessory while driving may cause distraction and may be illegal. Always obey the laws and drive safely.

**Advanced**

more clever stuff

**Second device**

Using two phones? Or maybe a tablet and a phone? Pair with two devices.

- Before pairing the second device, turn off the Bluetooth feature of the previously paired device. Now pair your second device as normal, see **"Connect & go"**.
- Once paired, to connect to both devices simply turn them on.
- To use headset features, such as voice dial, and end call, with the desired device, just use the feature as normal.

**Status light**

An easy way to check your headset.

status light	headset
blue flashes twice	turning on/off
rapid blue flashes	connecting to your device
rapid red flashes	battery low
steady red	charging - low battery level
steady purple	charging - mid battery level
steady blue	charging - battery full

**Help & more**

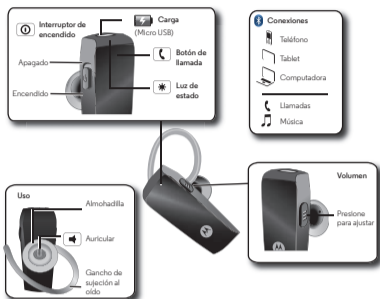
- **Get help:** Visit [www.motorolahome.com/support](http://www.motorolahome.com/support)
- **Find accessories at:** [www.motorolahome.com](http://www.motorolahome.com)

Manufactured, distributed, or sold by Binatone Electronics International LTD., official licensee for this product. MOTOROLA and the Stylized M Logo are trademarks or registered trademarks of Motorola Trademark Holdings, LLC. and are used under license. Apple logo is a trademark of Apple Inc., registered in the U.S. and other countries. App Store is a service mark of Apple Inc. Google Play and Android are trademarks of Google Inc. All other trademarks are the property of their respective owners. © 2016 Motorola Mobility LLC. All rights reserved.

Product ID: MH002  
Bluetooth ID: D031127  
FCC ID: VLJ-MH002  
IC: 4522A-MH002

**De un vistazo**

los datos más importantes, rápido y fácil



**Nota:** Su batería está diseñada para durar toda la vida útil de su producto. Sólo debe ser extraída en un centro de reciclaje. Cualquier intento de retirar o reemplazar su batería puede dañar su auricular.

**Nota:** Cargue la batería completamente antes de utilizar el producto por primera vez.

**Conectar y listo**

A conectarse



**Sugerencia:** Para uso diario, sólo asegúrese de que su auricular esté encendido y de que la función Bluetooth de su teléfono esté activada. Su auricular y su teléfono se conectan automáticamente.

**Aspectos básicos**

funciones estándar, calidad avanzada

**Llamadas**

Para...	
contestar una llamada	Presione <b>[Call]</b> .
rechazar una llamada	Mantenga presionado <b>[Call]</b> hasta escuchar un tono.
realizar una llamada de marcación por voz	Presione <b>[Call]</b> y escuchará un tono.
volver a marcar la última llamada	Mantenga presionado <b>[Call]</b> hasta escuchar un tono.
activar/desactivar silencio	Mantenga presionado el botón de Volumen.
finalizar una llamada	Presione <b>[Call]</b> .

**Nota:** Algunas funciones dependen del teléfono/la red.

**Nota:** El uso de un dispositivo o accesorio móvil mientras conduce puede causar alguna distracción y podría ser ilegal. Acate siempre las leyes y maneje con cuidado.

**Funciones avanzadas**

funciones más inteligentes

**Segundo dispositivo**

¿Utilizar dos teléfonos? ¿O quizás una tablet y un teléfono? Vincular con dos dispositivos.

- Antes de vincular el segundo dispositivo, desactive la función Bluetooth del dispositivo vinculado previamente. Ahora vincule su segundo dispositivo como lo hace normalmente, consulte **"Conectar y listo"**.
- Una vez vinculado, para conectarlo a ambos dispositivos simplemente enciéndalos.
- Para utilizar las funciones del auricular, como por ejemplo la marcación por voz, y finalizar una llamada, con el dispositivo deseado, sólo utilice las funciones normalmente.

**Luz de estado**

Una forma fácil de controlar su auricular.

luz de estado	auricular
parpadea en azul dos veces	se está encendiendo/apagando
parpadea en azul rápidamente	se está conectando a su dispositivo
parpadea en rojo rápidamente	batería baja
luz roja fija	cargando - nivel de carga de la batería bajo
luz morada fija	cargando - nivel de carga de la batería medio
luz azul fija	cargando - máximo nivel de carga de la batería

**Ayuda y más**

- **Obtenga ayuda:** Visite [www.motorolahome.com/support](http://www.motorolahome.com/support)
- **Obtenga accesorios en:** [www.motorolahome.com](http://www.motorolahome.com)

Fabricado, distribuido o vendido por Binatone Electronics International LTD., licenciatario oficial de este producto. MOTOROLA y el logotipo de la M estilizada son marcas comerciales o marcas comerciales registradas de Motorola Trademark Holdings, LLC. y sólo se utilizan bajo licencia. El logotipo de Apple es una marca comercial de Apple Inc., registrada en los EE.UU. y otros países. App Store es una marca de servicio de Apple Inc. Google Play y Android son marcas comerciales de Google Inc. Todas las demás marcas comerciales pertenecen a sus respectivos propietarios. © 2016 Motorola Mobility LLC. Todos los derechos reservados.

Identificación del Producto: MH002  
Bluetooth ID: D031127  
Identificación de la Comisión federal de comunicaciones (FCC): VLJ-MH002  
Industria de Canadá: 4522A-MH002



motorola

## HK255

### Guide de l'utilisateur



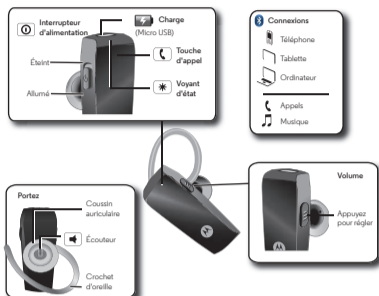
motorola

## HK255

### Manual do Usuário

## En un coup d'œil

les points importants, rapide et facile

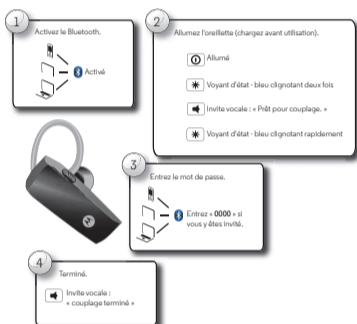


**Remarque :** votre pile est conçue pour fonctionner pendant toute la durée de vie du produit. Elle ne doit être retirée que par une entreprise de recyclage. Toute tentative de retirer ou de remplacer la pile endommagera votre oreillette.

**Remarque :** chargez complètement avant utilisation.

## Connectez et allez-y

nous allons vous connecter



**Conseil :** pour un usage quotidien, veillez à ce que votre oreillette soit allumée et que la fonction Bluetooth de votre téléphone soit activée. Votre oreillette et votre téléphone se connectent automatiquement.

## Points principaux

fonctionnalités standard, qualité de pointe

### Appels

Pour...	
répondre à un appel	Appuyez sur [Call].
refuser un appel	Appuyez longuement sur [Call] jusqu'à ce que vous entendiez un bip.
appeler par numérotation vocale	Appuyez sur [Call] et vous entendez un bip.
rappeler le dernier numéro appelé	Appuyez longuement sur [Call] jusqu'à ce que vous entendiez un bip.
sourdine	Appuyez longuement sur la touche de volume.
mettre fin à un appel	Appuyez sur [Call].

**Remarque :** certaines fonctions dépendent du téléphone ou du réseau.

**Remarque :** l'utilisation d'un dispositif ou accessoire portable en conduisant peut provoquer une distraction et peut être illégal. Respectez toujours les lois et soyez prudent au volant.

## Fonctions avancées

plus de trucs astucieux

### Second appareil

Vous utilisez deux téléphones ? Ou peut-être une tablette et un téléphone ? Couplez deux appareils.

- Avant de coupler le second appareil, désactivez la fonction Bluetooth de l'appareil déjà couplé. Couplez alors votre second appareil normalement. Voir « **Connectez et allez-y** ».
- Une fois couplé, il vous suffit d'allumer les deux appareils pour vous connecter.
- Pour utiliser les fonctionnalités de l'oreillette telles que la numérotation vocale et la fin d'appel avec l'appareil désiré, il suffit d'utiliser la fonction normalement.

### Voyant d'état

Un moyen facile de contrôler votre oreillette.

voyant d'état	oreillette
bleu clignotant deux fois	mise sous/hors tension
bleu clignotant rapidement	connexion à votre appareil
rouge clignotant rapidement	pile faible
rouge fixe	charge en cours - charge faible
violet fixe	charge en cours - charge moyenne
bleu fixe	charge en cours - pile chargée

## Aide et extras

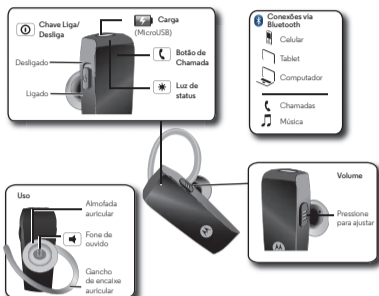
- Pour obtenir de l'aide :** rendez-vous sur [www.motorolahome.com/support](http://www.motorolahome.com/support)
- Trouvez des accessoires sur :** [www.motorolahome.com](http://www.motorolahome.com)

Fabriqué, distribué ou vendu par Binatone Electronics International LTD., détenteur officiel de la licence pour ce produit. MOTOROLA et le logo M stylisé sont des marques commerciales ou déposées de Motorola Trademark Holdings, LLC. et sont utilisés sous licence. Le logo Apple est une marque commerciale d'Apple Inc., déposée aux États-Unis et dans d'autres pays. App Store est une marque de service d'Apple Inc. Google Play et Android sont des marques déposées de Google Inc. Toutes les autres marques commerciales sont la propriété de leurs détenteurs respectifs. © 2016 Motorola Mobility LLC. Tous droits réservés.

Réf. produit : MH002  
ID Bluetooth : D031127  
ID FCC : VLJ-MH002  
IC : 4522A-MH002

## Um resumo

das partes importantes, rápido e fácil

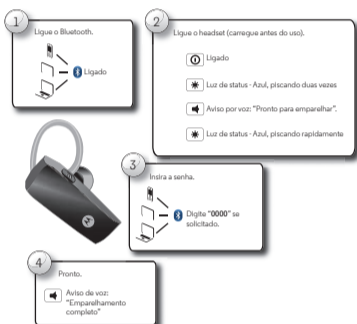


**Nota:** A vida útil da sua bateria é projetada para corresponder à vida útil do seu produto. A remoção da sua bateria deve ser feita apenas por uma instalação de reciclagem. Qualquer tentativa de remover ou substituir a sua bateria irá danificar o seu headset.

**Nota:** Carregue completamente antes do uso.

## Conecte e pronto

vamos fazer você ficar conectado



**Dica:** No dia a dia, apenas certifique-se de que seu headset esteja ligado e que o recurso de Bluetooth do seu aparelho esteja ligado. Seu headset e aparelho se conectam automaticamente.

## Básico

recursos padrão, qualidade avançada

### Chamadas

Para...	
atender uma chamada	Pressione [Call].
rejeitar uma chamada	Pressione e segure [Call] até ouvir um toque.
fazer uma chamada com discagem por voz	Pressione [Call] e ouça um toque.
discar para o número da última chamada	Pressione e segure [Call] até ouvir um toque.
colocar ou tirar do modo silencioso	Pressione e segure o botão Volume.
finalizar uma chamada	Pressione [Call].

**Nota:** Alguns recursos dependem do seu aparelho/conexão de rede.

**Nota:** O uso de um aparelho celular ou acessório para celular ao dirigir pode causar distração e pode ser ilegal. Siga sempre as leis e dirija com segurança.

## Avançado

alguns detalhes mais avançados

### Segundo aparelho

Você utiliza dois aparelhos celulares? Ou talvez um tablet e um aparelho celular? Emparelhe os dois dispositivos.

- Antes de emparelhar o segundo aparelho, desligue o recurso de Bluetooth do primeiro aparelho emparelhado. Em seguida, emparelhe o segundo dispositivo como sempre, consulte « **Conecte e pronto** ».
- Uma vez emparelhado, simplesmente ligue os aparelhos para ficar conectado com ambos.
- Para utilizar recursos do headset, como discagem por voz, e finalizar uma chamada com o aparelho desejado, simplesmente utilize o recurso como sempre.

### Luz de status

Uma forma fácil de conferir o seu headset.

luz de status	headset
azul, piscando duas vezes	ligando/desligando
azul, piscando rápido	conectando com o seu aparelho
vermelho, piscando rápido	bateria baixa
vermelho, constante	carregando - nível de bateria baixo
roxo, constante	carregando - nível de bateria médio
azul, constante	carregando - bateria completa

## Ajuda e mais

- Para obter ajuda:** Acesse [www.motorolahome.com/support](http://www.motorolahome.com/support)
- Encontre acessórios em:** [www.motorolahome.com](http://www.motorolahome.com)

Produzido, distribuído ou vendido pela Binatone Electronics International LTD., empresa oficial licenciada para este produto. MOTOROLA e o logotipo M estilizado são marcas ou marcas registradas da Motorola Trademark Holdings, LLC. e são utilizadas mediante uma licença. O logotipo Apple é uma marca registrada da Apple Inc., registrada nos EUA e em outros países. App Store é a marca de um serviço da Apple Inc. Google Play e Android são marcas registradas da Google Inc. Todas as outras marcas registradas são propriedade dos seus respectivos donos. © 2016 Motorola Mobility LLC. Todos os direitos reservados.

ID do produto: MH002  
ID do Bluetooth: D031127  
ID de FCC: VLJ-MH002  
IC: 4522A-MH002