



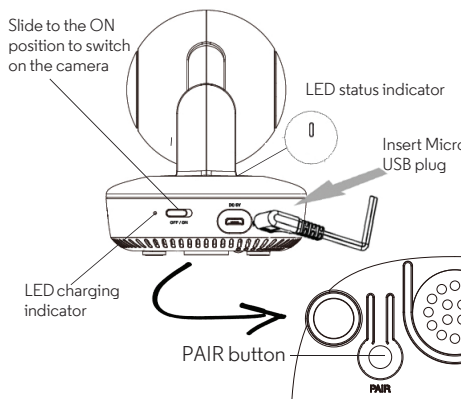
QUICK START GUIDE

EU EN

For a full explanation of all features and instructions, please refer to the User's Guide.

1. Setting up your Smart Nursery Camera

A. Connect the Camera to the Power Supply.



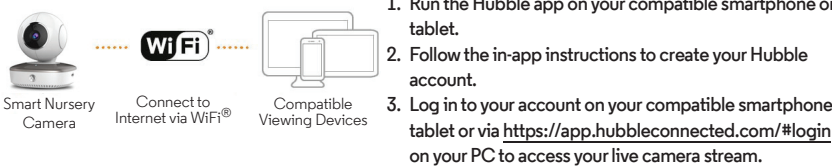
- Connect the Micro USB plug of the power adapter to the Camera and the other end to a suitable mains power socket. The LED charging indicator next to the ON/OFF switch lights up in red.
- Slide the ON/OFF switch to the ON position. The LED status indicator lights up in blue initially, then changes to flashing red.

B. Install the Hubble for Motorola Monitors App on your Mobile Devices.



Download the Hubble for Motorola Monitors App from the App Store for iOS® devices or from the Google Play™ Store for Android™ devices.

C. View on Compatible Smartphones, Tablets and Computers.



Please take note of the following minimum system requirements:

Smartphones/Tablets: iOS 7, Android™ 4.2
PC (only for viewing - NOT setup): Windows® 7, Mac OS® 10.7, Chrome™ 24, Internet Explorer® 9, Safari® 6, Firefox® 18, Adobe® Flash® 15, Java™ 7

Wi-Fi® Requirements:
At least 0,6Mbps upload bandwidth per camera. Test your Internet speed at: <http://www.speedtest.net/>

2. General Information

If your product is not working properly, read this Quick Start Guide or the User's Guide of the model listed on page 1.

Contact Customer Service:
+491805 938 802 (Europe) E-mail: motorola-mbp@tdm.de

Consumer Products and Accessories Limited Warranty ("Warranty")

Thank you for purchasing this Motorola branded product manufactured under license by Binatone Electronics International LTD ("BINATONE").

What Does this Warranty Cover?

Subject to the exclusions contained below, BINATONE warrants that this Motorola branded product ("Product") or certified accessory ("Accessory") sold for use with this product that it manufactured to be free from defects in materials and workmanship under normal consumer usage for the period outlined below. This Warranty is your exclusive warranty and is not transferable.

THIS WARRANTY GIVES YOU SPECIFIC LEGAL RIGHTS, AND YOU MAY HAVE OTHER RIGHTS THAT VARY BY STATE, PROVINCE OR COUNTRY. FOR CONSUMERS WHO ARE COVERED BY CONSUMER PROTECTION LAWS OR REGULATIONS IN THEIR COUNTRY OF PURCHASE OR, IF DIFFERENT, THEIR COUNTRY OF RESIDENCE, THE BENEFITS CONFERRED BY THIS LIMITED WARRANTY ARE IN ADDITION TO ALL RIGHTS AND REMEDIES CONVEYED BY SUCH CONSUMER PROTECTION LAWS AND REGULATIONS. FOR A FULL UNDERSTANDING OF YOUR RIGHTS YOU SHOULD CONSULT THE LAWS OF YOUR COUNTRY, PROVINCE OR STATE.

Who is covered?
This Warranty extends only to the first consumer purchaser, and is not transferable.

What will BINATONE do?
BINATONE or its authorised distributor at its option and within a commercially reasonable time, will at no charge repair or replace any Products or Accessories that does not conform to this Warranty. We may use functionally equivalent reconditioned/ refurbished/ pre-owned or new Products, Accessories or parts.



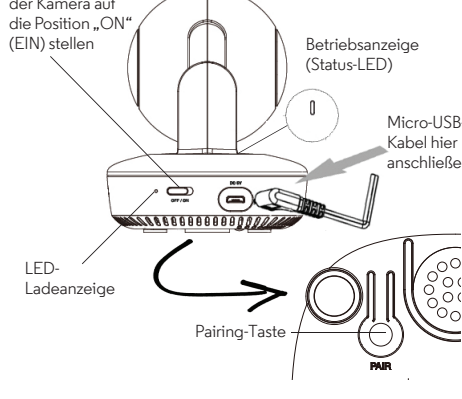
KURZANLEITUNG

EU DE

Eine vollständige Erklärung aller Funktionen und Anweisungen finden Sie in der Bedienungsanleitung.

1. Einrichten der Smart Nursery Camera

A. Anschließen & Aufladen der Kamera



ACHTUNG:
Erstreckungsgefahr: Kinder können sich in den Kabeln ERDROSSELN. Halten Sie dieses Kabel außer Reichweite von Kindern (mehr als 1 Meter entfernt). Verwenden Sie niemals Verlängerungskabel zusammen mit den Netzteilen. Verwenden Sie ausschließlich die im Lieferumfang enthaltenen Netzteile.

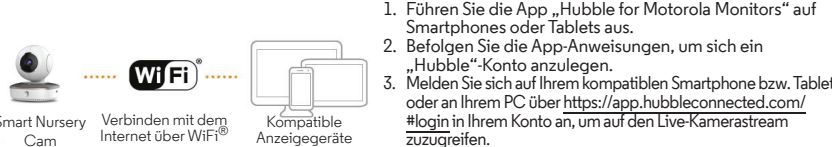
- Schließen Sie das Netzteil am Micro-USB-Anschluss der Kamera an, und stecken Sie es anschließend in eine Steckdose. Die LED-Ladeanzeige neben dem „ON/OFF“-Schalter leuchtet nun rot auf.
- Bringen Sie den „ON/OFF“-Schalter in die Position „ON“ (EIN). Die Betriebsanzeige leuchtet kurz blau auf; anschließend blinkt die Status-LED rot.

B. Installieren der „Hubble for Motorola Monitors“-App auf Mobilgeräten



Laden Sie die App „Hubble for Motorola Monitors“ vom App Store für iOS-Geräte oder vom Google Play™ Store für Android™-Geräte herunter.

C. Anzeige auf kompatiblen Smartphones, Tablets und Computern



Bitte beachten Sie die folgenden Mindestsystemanforderungen:

Smartphones/Tablets: iOS 7, Android™ 4.2
PC (nur zur Anzeige, NICHT zur Einrichtung): Windows® 7, Mac OS® 10.7, Chrome™ 24, Internet Explorer® 9, Safari® 6, Firefox® 18, Adobe® Flash® 15, Java™ 7

WLAN-Anforderungen:
Mindestens 0,6 Mbps Upload-Bandbreite pro Kamera. Testen Sie Ihre Internet-Geschwindigkeit unter: <http://www.speedtest.net/>

2. Allgemeine Informationen

Wenn Ihr Produkt nicht richtig funktioniert, ziehen Sie diese Kurzanleitung bzw. die Bedienungsanleitung zu einem der Modell (siehe S. 1) zurate.

Wenden Sie sich an den Kundendienst:
Tel.: 01805 938 802 E-Mail: motorola-mbp@tdm.de

Eingeschränkte Garantie für Konsumgüter und Zubehör („Garantie“)

Vielen Dank, dass Sie dieses Produkt der Marke Motorola gekauft haben, das von Binatone Electronics International LTD („BINATONE“) unter Lizenz gefertigt wird.

Was deckt diese Garantie ab?

Vorbehaltlich der unten angegebenen Ausschlüsse garantiert BINATONE, dass dieses von ihm gefertigte Produkt der Marke Motorola („Produkt“) oder zugelassenes Zubehör („Zubehör“), das für die Verwendung mit diesem Produkt verkauft wird, bei normaler Nutzung durch den Verbraucher für den unten angegebenen Zeitraum frei von Material- und Fertigungsfehlern ist. Diese Garantie ist Ihre ausschließliche Garantie und nicht übertragbar.

DIE RECHTE DES KÄUFERS NACH DER JEWELNS GELTENDEN NATIONALEN GESETZGEBUNG, WERDEN VON DIESER GARANTIE NICHT BERTÜHRT. DIESE GARANTIE GILT ZUSÄTZLICH ZU DEN ANWENDBAREN GEWÄHRLEISTUNGS- UND HAFTUNGSREGELUNGEN UND BESCHRÄNKT NICHT DIE RECHTE VON VERBRAUCHERN GEGENÜBER VERKÄUFERN ODER ANDERE ZWINGENDE BZW. GEMÄSS DEM RECHT DER ALLGEMEINEN GESCHÄFTSBEDINGUNGEN NICHT ABDINGBARE RECHTE NACH NATIONALER ODER EUROPÄISCHER RECHT.

Was ist abgedeckt?
Diese Garantie erstreckt sich nur auf den Erstkäufer und ist nicht übertragbar.

Was wird BINATONE tun?
BINATONE oder sein autorisierter Händler wird nach eigener Wahl und innerhalb kommerziell angemessener Zeit alle Produkte und Zubehörteile, die dieser Garantie unterliegen, kostenlos reparieren oder ersetzen. Wir können funktionell gleichwertige aufgearbeitete/überholte/gebrauchte oder neue Produkte, Zubehörteile oder Teile verwenden.

Welche weiteren Einschränkungen gelten?
ALLE STILLSCHWEIGENDEN GARANTIEEN, EINSCHLIESSLICH U. A. DIE STILLSCHWEIGENDEN GARANTIEEN DER MARKTGÄNGIGKEIT UND DER EIGNUNG FÜR EINEN BESTIMMTEN ZWECK, SIND AUF DIE DAUER DIESER EINGESCHRÄNKTE GARANTIE BESCHRÄNKT. ANSONSTEN IST DIE REPARATUR ODER DER AUSTAUSCH, DIE



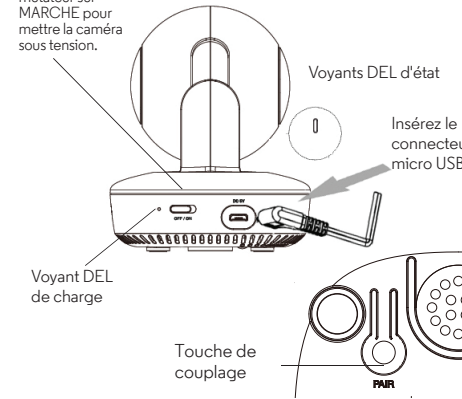
GUIDE DE DÉMARRAGE RAPIDE

EU FR

Pour le détail des fonctionnalités et les instructions d'utilisation, veuillez consulter le guide de l'utilisateur.

1. Installation de votre caméra Smart Nursery

A. Branchement de la caméra au secteur.



ATTENTION:
Risque d'étranglement. Les enfants peuvent s'ETRANGLER avec des cordons. Gardez ce cordon d'alimentation hors de portée des enfants (plus de 1 mètre de distance). N'utilisez jamais des cordons d'extension avec des adaptateurs secteur AC. Utilisez uniquement l'adaptateur secteur AC fourni.

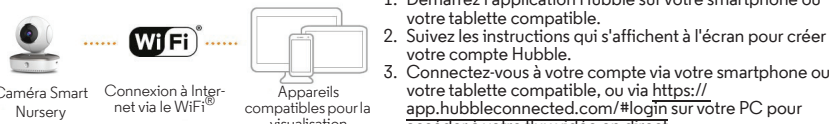
- Insérez le connecteur micro USB de l'adaptateur secteur dans la prise micro USB de la caméra et branchez l'adaptateur à une prise de courant adéquate. Le voyant DEL de charge, situé à côté du commutateur MARCHE/ ARRÊT, s'allume en rouge.
- Faites glisser le commutateur MARCHE/ ARRÊT sur MARCHE. Le voyant DEL d'état s'allume tout d'abord en bleu, puis clignote en rouge.

B. Installation de l'application Hubble for Motorola Monitors sur vos appareils mobiles.



Téléchargez l'application Hubble for Motorola Monitors sur App Store pour les appareils iOS® ou sur Google Play™ pour les appareils Android™.

C. Visionnez les images sur un Smartphone, une tablette ou un ordinateur compatible.



Veillez noter les configurations système minimales suivantes:

Smartphones/Tablets: iOS 7, Android™ 4.2
Ordinateur (s'il est utilisé pour la visualisation): Windows® 7, Mac OS® 10.7, Chrome™ 24, Internet Explorer® 9, Safari® 6, Firefox® 18, Adobe® Flash® 15, Java™ 7

Configuration Wi-Fi® minimale:
Bande passante de téléchargement > 0,6 Mbps par caméra. Vérifiez la vitesse de votre connexion Internet sur <http://www.speedtest.net/>

2. Informations générales

Si votre produit ne fonctionne pas correctement, lisez ce guide de démarrage ou le guide utilisateur de l'un des modèles listés en page 1.

Adressez-vous à notre service clientèle :
+33 (0) 170700859 (France) +32 (0) 25887046 (Belgique) Courriel : motorola-mbp@tdm.de

Garantie limitée pour les produits et accessoires grand public (« Garantie »)

Merci d'avoir acheté ce produit de marque Motorola fabriqué sous licence par Binatone Electronics International LTD (« BINATONE »).

Que couvre la présente Garantie ?

Sous réserve des exclusions indiquées ci-dessous, la société BINATONE garantit que ce produit (« Produit ») de marque Motorola ou cet accessoire certifié et vendu pour être utilisé avec le Produit (« Accessoire ») fabriqué par BINATONE est exempt de défauts de matériaux et de fabrication, sous réserve d'une utilisation normale pendant la période stipulée ci-dessous. La présente Garantie est votre unique garantie et n'est pas transférable.

LA PRÉSENTE GARANTIE VOUS CONFÈRE DES DROITS LÉGAUX SPÉCIFIQUES ; IL EST POSSIBLE QUE VOUS AYEZ D'AUTRES DROITS POUVANT VARIER EN FONCTION DE L'ÉTAT, DE LA RÉGION OU DU PAYS. POUR LES CONSOMMATEURS COUVERTS PAR LES LOIS ET RÉGLEMENTATIONS DE PROTECTION DES CONSOMMATEURS DANS LE PAYS D'ACHAT OU, S'IL DIFFÈRE, DANS LEUR PAYS DE RÉSIDENCE, LES AVANTAGES OCTROYÉS PAR LA PRÉSENTE GARANTIE LIMITÉE SONT ACCORDÉS EN SUS DE L'ENSEMBLE DES DROITS ET RECOURS CONFERÉS PAR LES DITES LOIS ET LES DITES RÉGLEMENTATIONS DE PROTECTION DES CONSOMMATEURS. POUR UNE BONNE COMPRÉHENSION DE VOS DROITS, CONSULTEZ LA LÉGISLATION DE VOTRE PAYS, PROVINCE OU ÉTAT.

Qui est couvert par la présente Garantie ?
La présente Garantie couvre uniquement le premier acheteur du Produit et n'est pas transférable.

Que fera BINATONE ?
BINATONE ou son distributeur agréé réparera ou remplacera gratuitement, à sa discrétion et pendant une période commercialement raisonnable, tout Produit ou Accessoire qui ne serait pas conforme à la présente Garantie. Nous pourrions utiliser des Produits, Accessoires ou pièces remis à neuf, d'occasion ou neufs, dont les fonctionnalités sont équivalentes.



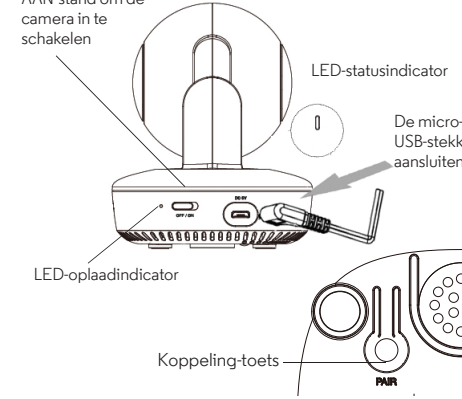
SNELSTARTGIDS

EU NL

Raadpleeg de gebruikershandleiding voor een volledige uitleg van alle functies en instructies.

1. De Smart Nursery Camera opstellen

A. Sluit de Camera aan op de netspanning.



WAARSCHUWING:
Wurgingsgevaar. Kinderen zijn met snoeren GEWURGD. Houd dit snoer buiten het bereik van kinderen (op meer dan 1 meter afstand). Nooit verlengsnoeren gebruiken met voedingsadapters. Gebruik uitsluitend de meegeleverde voedingsadapters.

- Sluit de micro-USB-stekker van de voedingsadapter aan op de Camera en het andere uiteinde op een geschikt stopcontact. De LED-oplaadindicator naast de AAN/UIT-schakelaar gaat rood branden.
- Schuif de AAN/UIT-schakelaar naar AAN. De LED-statusindicator licht eerst blauw op en gaat dan rood knipperen.

B. Installeer de Hubble for Motorola Monitors App op uw mobiele apparaten.



Download de Hubble for Motorola Monitors App van de App Store voor iOS apparaten of van de Google Play™ Store voor Android™ apparaten.

C. Gebruik met compatibele smartphones, tablets en computers.



Controleer de onderstaande systeemvereisten:

Smartphones/Tablets: iOS 7, Android™ 4.2
PC (alleen voor weergave - NIET voor instellingen): Windows® 7, Mac OS® 10.7, Chrome™ 24, Internet Explorer® 9, Safari® 6, Firefox® 18, Adobe® Flash® 15, Java™ 7

Wi-Fi® vereisten:
Ten minste 0,6 Mbps uploadbandbreedte per camera. Test uw internetsnelheid op: <http://www.speedtest.net/>

2. Algemene informatie

Als uw product niet goed functioneert, deze Snelstartgids lezen of de Gebruikershandleiding van een van de modellen vermeld op pagina 1 raadplegen.

Neem contact op met Klantenondersteuning op:
+31 (0) 202621966 (Nederland) +32 (0) 25887046 (België) E-mail: motorola-mbp@tdm.de

Beperkte garantie voor consumentenproduct en accessoires ("Garantie")

Dank u voor de aankoop van dit onder Motorola-product, dat onder licentie is vervaardigd door Binatone Electronics International LTD ("BINATONE").

Wat wordt gedekt door deze garantie?

BINATONE garandeert onder voorbehoud van het navolgende dat dit product, verkocht onder de merknaam van Motorola ("Product"), of de geïmporteerde accessoire ("Accessoire") verkocht voor gebruik met dit product, geen defecten zal vertonen in materialen en productie bij consumentgebruik gedurende de hieronder beschreven periode. Deze Garantie is uw exclusieve garantie en is niet overdraagbaar.

DEZE GARANTIE GEEFT U SPECIEFIEKE WETTELIJKE RECHTEN EN U KUNT ANDERE RECHTEN HEBBEN DIE PER LAND KUNNEN VERSCHILLEN. VOOR CONSUMENTEN DIE GEDEKT ZIJN ONDER WETGEVING VOOR CONSUMENTENBESCHERMING IN HUN LAND VAN AANKOOP OF HUN LAND VAN VERBLIJF, KUNNEN DE DOOR DEZE GARANTIE GEBODEN VOORDELEN EEN AANVULLING ZIJN OP ALLE RECHTEN EN VERHAALSMOGELIJKHEDEN DIE DEZE WET- EN REGELGEVING VOOR CONSUMENTENBESCHERMINGSWETTEN BIJDELT. RAADPLEEG DE WETTELIJKE RECHTEN IN UW LAND VOOR EEN VOLLEDIG BEGRIJP VAN UW RECHTEN.

Wie is gedekt?
Deze Garantie is uw exclusieve garantie en is niet overdraagbaar.

Wat zal BINATONE doen?
BINATONE of zijn geautoriseerde distributeur zal naar eigen goeddunken en binnen een zakelijk redelijke termijn, elk product of accessoire die niet voldoet aan deze garantie repareren of vervangen. Wij kunnen functioneel equivalente soortgelijke / gereviseerde / gebruikte of nieuwe producten, accessoires of onderdelen gebruiken.



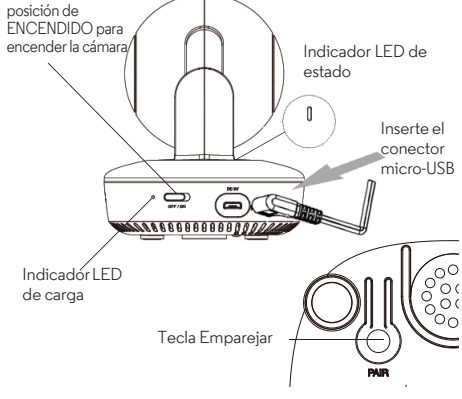
GUÍA DE INICIO RÁPIDO

EU ES

Para acceder a una explicación completa de todas las funciones e instrucciones, consulte el Manual de usuario.

1. Configuración de la cámara Smart Nursery

A. Conecte la cámara al suministro eléctrico.



ADVERTENCIA:
Riesgo de estrangulamiento. Los niños se han ESTRANGULADO con los cables. Mantenga este cable fuera del alcance de los niños (a una distancia superior a 1 metro). No utilice nunca alargaderas con los adaptadores de CA. Utilice únicamente los adaptadores de CA proporcionados.

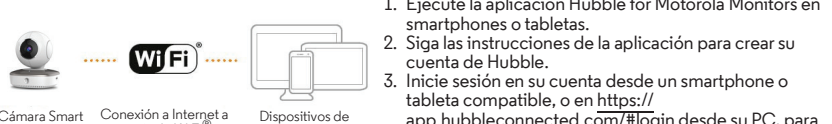
- Conecte el conector micro-USB del adaptador de corriente a la cámara, y el otro extremo a una toma de corriente eléctrica adecuada. El indicador LED de carga situado junto al interruptor de ENCENDIDO/APAGADO se ilumina en rojo.
- Deslice el interruptor de ENCENDIDO/APAGADO hasta la posición ENCENDIDO. El indicador LED de estado se enciende en azul y luego cambia a parpadeo en rojo.

B. Instale la aplicación Hubble for Motorola Monitors en sus dispositivos móviles.



Descargue la aplicación Hubble for Motorola Monitors desde la App Store en dispositivos iOS o desde Google Play™ Store en dispositivos Android™.

C. Ver desde smartphones, tabletas y ordenadores compatibles.



Tenga en cuenta los siguientes requisitos mínimos del sistema:

Smartphone/Tableta: iOS 7, Android™ 4.2
PC (solo para visualización, NO para configuración): Windows® 7, Mac OS® 10.7, Chrome™ 24, Internet Explorer® 9, Safari® 6, Firefox® 18, Adobe® Flash® 15, Java™ 7

Requisitos de Wi-Fi®:
Al menos 0,6 Mbps de ancho de banda de subida por cada cámara. Pruebe la velocidad de su conexión a Internet en: <http://www.speedtest.net/>

2. Información general

Si su producto no funciona correctamente, lea esta Guía de inicio rápido o el Manual de usuario de uno de los modelos indicados en la página 1.

Póngase en contacto con el servicio de atención al cliente:
0911366203 Correo electrónico: motorola-mbp@tdm.de

Garantía limitada para productos y accesorios de consumo ("Garantía")

Le agradecemos la compra de este producto marca Motorola, fabricado bajo licencia por Binatone Electronics International LTD ("BINATONE").

¿Qué cubre esta garantía?

Sujeto a las exclusiones presentes a continuación, BINATONE garantiza que este producto (el "Producto") o accesorio certificado (el "Accesorio") de marca Motorola vendido con este producto ha sido fabricado libre de fallos en materiales y en la mano de obra con un uso de consumo normal durante el periodo especificado a continuación. Esta Garantía es su única garantía, y no puede transferirse.

ESTA GARANTÍA LE PROPORCIONA DERECHOS LEGALES ESPECÍFICOS, Y PUEDE TENER OTROS DERECHOS QUE DEPENDERÁN DEL ESTADO, PROVINCIA O PAÍS. PARA LOS CONSUMIDORES QUE ESTÉN CUBIERTOS POR LAS LEYES O NORMATIVAS DE PROTECCIÓN DEL CONSUMIDOR EN SU PAÍS DE COMPRA O, SI ES DIFERENTE, EN SU PAÍS DE RESIDENCIA, LOS BENEFICIOS APORTADOS POR ESTA GARANTÍA LIMITADA SE SUMAN A TODOS LOS DERECHOS Y RECURSOS OFERTADOS POR DICHAS LEYES Y NORMATIVAS DE PROTECCIÓN DEL CONSUMIDOR. PARA CONOCER PLENAMENTE SUS DERECHOS, DEBE CONSULTAR LA LEGISLACIÓN VIGENTE EN SU PAÍS, PROVINCIA O ESTADO.

¿Quién recibe esta cobertura?
Esta Garantía cubre únicamente al primer comprador, y no es transferible.

¿Qué hará BINATONE?
BINATONE o su distribuidor autorizado, según elija y dentro de un tiempo comercialmente razonable, reparará o sustituirá de forma gratuita todos aquellos Productos o Accesorios que no sean conformes a esta Garantía. Podríamos utilizar productos, accesorios o piezas reacondicionadas o usadas funcionalmente equivalentes.

What Other Limitations Are There?

ANY IMPLIED WARRANTIES, INCLUDING WITHOUT LIMITATION THE IMPLIED WARRANTIES OF MERCHANTABILITY AND FITNESS FOR A PARTICULAR PURPOSE, SHALL BE LIMITED TO THE DURATION OF THIS LIMITED WARRANTY. OTHERWISE THE REPAIR OR REPLACEMENT PROVIDED UNDER THIS EXPRESS LIMITED WARRANTY IS THE EXCLUSIVE REMEDY OF THE CONSUMER, AND IS PROVIDED IN LIEU OF ALL OTHER WARRANTIES, EXPRESS OR IMPLIED. IN NO EVENT SHALL MOTOROLA OR BINATONE BE LIABLE, WHETHER IN CONTRACT OR TORT (INCLUDING NEGLIGENCE) FOR DAMAGES IN EXCESS OF THE PURCHASE PRICE OF THE PRODUCT OR ACCESSORY, OR FOR ANY INDIRECT, INCIDENTAL, SPECIAL OR CONSEQUENTIAL DAMAGES OF ANY KIND, OR LOSS OF REVENUE OR PROFITS, LOSS OF BUSINESS, LOSS OF INFORMATION OR OTHER FINANCIAL LOSS ARISING OUT OF OR IN CONNECTION WITH THE ABILITY OR INABILITY TO USE THE PRODUCTS OR ACCESSORIES TO THE FULL EXTENT THESE DAMAGES MAY BE DISCLAIMED BY LAW.

Some jurisdictions do not allow the limitation or exclusion of incidental or consequential damages, or limitation on the length of an implied warranty, so the above limitations or exclusions may not apply to you. This Warranty gives you specific legal rights, and you may also have other rights that vary from one jurisdiction to another.

Products Covered	Length of Coverage
Consumer Products	Two (2) years from the date of the products original purchase by the first consumer purchaser of the product.
Consumer Accessories	Ninety (90) days from the date of the accessories original purchase by the first consumer purchaser of the product.
Consumer Products and Accessories that are Repaired or Replaced	The balance of the original warranty or for Ninety (90) days from the date returned to the consumer, whichever is longer.

Exclusions

Normal Wear and Tear. Periodic maintenance, repair and replacement of parts due to normal wear and tear are excluded from coverage.

Batteries. Only batteries whose fully charged capacity falls below 80% of their rated capacity and batteries that leak are covered by this Warranty.

Abuse & Misuse. Defects or damage that result from: (a) improper operation, storage, misuse or abuse,

accident or neglect, such as physical damage (cracks, scratches, etc.) to the surface of the product resulting from misuse; (b) contact with liquid, water, rain, extreme humidity or heavy perspiration, sand, dirt or the like, extreme heat, or food; (c) use of the Products or Accessories for commercial purposes or subjecting the Product or Accessory to abnormal usage or conditions; or (d) other acts which are not the fault of MOTOROLA or BINATONE, are excluded from coverage.

Use of Non-Motorola branded Products and Accessories. Defects or damage that result from the use of Non-Motorola branded or certified Products or Accessories or other peripheral equipment are excluded from coverage.

Unauthorized Service or Modification. Defects or damages resulting from service, testing, adjustment, installation, maintenance, alteration, or modification in any way by someone other than MOTOROLA, BINATONE or its authorised service centres, are excluded from coverage.

Altered Products. Products or Accessories with (a) serial numbers or date tags that have been removed, altered or obliterated; (b) broken seals or that show evidence of tampering; (c) mismatched board serial numbers; or (d) nonconforming or non-Motorola branded housings, or parts, are excluded from coverage.

Communication Services. Defects, damages, or the failure of Products or Accessories due to any communication service or signal you may subscribe to or use with the Products or Accessories is excluded from coverage.

How to Obtain Warranty Service or Other Information?

To obtain service or information, please call:

+491805 938 802 (Europe) E-mail: motorola-mbp@tdm.de

You will receive instructions on how to ship the Products or Accessories at your expense and risk, to a BINATONE Authorised Repair Centre. To obtain service, you must include: (a) the Product or Accessory; (b) the original proof of purchase (receipt) which includes the date, place and seller of the Product; (c) if a warranty card was included in your box, a completed warranty card showing the serial number of the Product; (d) a written description of the problem; and, most importantly: (e) your address and telephone number. These terms and conditions constitute the complete warranty agreement between you and BINATONE regarding the Products or Accessories purchased by you, and supersede any prior agreement or representations, including representations made in any literature publications or promotional materials issued by BINATONE or representations made by any agent, employee or staff of BINATONE, that may have been made in connection with the said purchase.

Disposal of the Device (environment)

At the end of the product life cycle, you should not dispose of this product with normal household waste. Take this product to a collection point for the recycling of electrical and electronic equipment. The symbol on the product, user's guide and/or box indicates this. Some of the product materials can be re-used if you take them to a recycling point. By reusing some parts or raw materials from used products you make an important contribution to the protection of the environment. Please contact your local authorities in case you need more information on the collection points in your area.

CE DECLARATION

This product is in compliance with the essential requirements and other relevant provisions of the R&TTE directive 1999/5/EC.

Download User Guide from website: www.motorolahome.com/support



Manufactured, distributed or sold by Binatone Electronics International LTD., official licensee for this product. MOTOROLA and the Stylized M Logo are trademarks or registered trademarks of Motorola Trademark Holdings, LLC, and are used under license. Apple logo and Safari are trademarks of Apple Inc., registered in the U.S. and other countries. App Store is a service mark of Apple Inc., Google Play, Android, and Chrome are trademarks of Google Inc. Wi-Fi is a trademark of the Wi-Fi Alliance. Internet Explorer and Windows are trademarks of the Microsoft group of companies. Firefox is a registered trademark of the Mozilla Foundation. Adobe and Flash are either registered trademarks or trademarks of Adobe Systems Incorporated. Java is a registered trademark of Oracle and/or its affiliates. All other trademarks are the property of their respective owners. © 2016 Motorola Mobility LLC. All rights reserved.

Printed in China

UNTER DIESEr AUSDRÜCKLICHEN EINGESCHRÄNKTEN GARANTIE ERFOLGEN, DER AUSSCHLIESSLICHE ALLGEMEINEN VERBRAUCHER UND ANDEREN GARANTIEEN, OB AUSDRÜCKLICH ODER STILLSCHWEIGEND, ERSETZT, MOTOROLA ODER BINATONE ÜBERNEHMEN IN KEINEM FALL EINE HAFTUNG, WEDER AUFGRUND EINES VERTRAGS ODER WEGEN UNERLAUBTER HANDLUNG (EINSCHLIESSLICH FAHRLÄSSIGKEIT), FÜR SCHÄDEN, DIE DEN KAUFPREIS DES PRODUKTS ODER ZUBEHÖRS ÜBERSTEIGEN, ODER FÜR INDIREKTE, BESONDERE, NEBEN- ODER FOLGESCHÄDEN JEGLICHER ART ODER UMSATZ- ODER GEWINNVERLUST, ENTGANGENE GESCHÄFTE, VERLORENE INFORMATIONEN ODER ANDERE FINANZIELLE VERLUSTE, DIE SICH AUS ODER IN VERBINDUNG MIT DER FÄHIGKEIT ODER UNFÄHIGKEIT ERGEBEN, DIE PRODUKTE ODER ZUBEHÖRTEILE IN VOLLEM UMFANG ZU NUTZEN, VORAUSETZT, SOLICHE SCHÄDEN KÖNNEN LAUT GESETZ AUSGESCHLOSSEN WERDEN.

Manche Länder erlauben die Beschränkung oder den Ausschluss von Neben- oder Folge Schäden oder eine Einschränkung der Dauer einer stillschweigenden Garantie nicht. Daher kann es sein, dass die obigen Beschränkungen für Sie nicht gelten. Diese Garantie räumt Ihnen spezifische Rechte ein, die sich von Land zu Land unterscheiden können. Darüber hinaus können Sie weitere Rechte haben.

Abgedeckte Produkte	Dauer der Garantie
Konsumartikel	Zwei (2) Jahre ab dem ursprünglichen Kaufdatum der Produkte durch den Endkäufer
Zubehör	Neunzig (90) Tage ab dem ursprünglichen Kaufdatum der Zubehörteile durch den Endkäufer
Konsumartikel und Zubehörteile, die repariert oder ersetzt wurden	Restdauer der ursprünglichen Garantie oder neunzig (90) Tage ab dem Tag der Rückgabe an den Verbraucher (Es gilt der jeweils längere Zeitraum.)

Ausschlüsse

Normaler Verschleiß. Regelmäßige Wartung, Reparatur und Austausch von Teilen aufgrund des normalen Verschleißes sind von dieser Garantie ausgenommen.

Batterien. Nur Batterien, deren Kapazität im vollständig aufgeladenen Zustand unter 80 % der Nennkapazität fällt, und Batterien, die auslaufen, sind von dieser Garantie abgedeckt.

Misbräuchliche Verwendung. Defekte oder Schäden, die aus folgendem resultieren: (a) falscher Betrieb, falsche Aufbewahrung, misbräuchliche Verwendung, Unfall oder Fahrlässigkeit, zum Beispiel physikalische Schäden (Risse, Kratzer usw.) an der Oberfläche des Produkts, die aus misbräuchlicher Verwendung resultieren, (b) Kontakt mit Flüssigkeit, Wasser,

Regen, extremer Feuchtigkeit oder starkem Schwitzen, Sand, Schmutz oder ähnlichem, extremer Hitze oder Lebensmitteln, (c) Verwendung der Produkte oder Zubehörteile für gewerbliche Zwecke oder unsachgemäße Verwendung oder Aussetzen des Produkts oder der Zubehörteile anormalen Bedingungen, oder (d) andere Handlungen, die nicht der üblichen Verwendung entsprechen. **Verwendung von Produkten und Zubehörteilen, die nicht von Motorola stammen.** Defekte oder Schäden, die aus der Verwendung von Produkten oder Zubehörteilen, die nicht von Motorola stammen oder von Motorola zugelassen sind, oder anderer Peripheriegeräte stammen, sind von der Garantie ausgeschlossen.

Nicht autorisierter Service oder nicht autorisierte Modifizierung. Defekte oder Schäden, die aus Service, Tests, Einstellungen, Installation, Wartung, Änderung oder Modifizierung in irgendeiner Weise durch andere Dritte als MOTOROLA, BINATONE oder deren autorisierte Servicecenter resultieren, sind von der Garantie ausgeschlossen.

Geänderte Produkte. Produkte oder Zubehörteile mit (a) Seriennummern oder Datumsschildern, die entfernt, geändert oder unleserlich gemacht wurden, (b) gebrochenen Siegeln oder solchen, die Zeichen von Manipulation aufweisen, (c) nicht übereinstimmenden Seriennummern, oder (d) nicht konformen oder nicht von Motorola stammenden Gehäusen oder Teilen sind von der Garantie ausgeschlossen.

Kommunikationsdienste. Defekte, Schäden oder der Ausfall von Produkten oder Zubehörteilen aufgrund von Kommunikationsdiensten oder -signalen, die Sie abonniert haben oder mit den Produkten oder Zubehörteilen verwenden, sind von der Garantie ausgeschlossen.

Wie erhalten Sie Garantieservice oder andere Informationen? Um Service oder Informationen zu erhalten, wenden Sie sich bitte an uns: **Tel.: 01805 938 802 E-Mail: motorola-mbp@tdm.de**

Sie erhalten Anweisungen dazu, wie Sie die Produkte oder Zubehörteile auf eigene Kosten und Gefahr an das autorisierte Servicecenter von BINATONE senden. Um Service zu erhalten, müssen Sie Folgendes beifügen: (a) das Produkt oder Zubehör, (b) den Original-Kaufnachweis (Beleg) mit Angabe von Datum, Ort und Verkäufer des Produkts, (c) falls eine Garantiekarte in Ihrem Karton enthalten war, eine ausgefüllte Garantiekarte mit Angabe der Seriennummern des Produkts, (d) eine schriftliche Beschreibung des Problems und, was am wichtigsten ist, (e) Ihre Adresse und Telefonnummer. Diese Allgemeinen Geschäftsbedingungen stellen die gesamte Garantievereinbarung zwischen Ihnen und BINATONE in Bezug auf die von Ihnen gekauften Produkte und Zubehörteile dar und ersetzen alle früheren Vereinbarungen oder Erklärungen, einschliesslich Erklärungen in Publikationen oder Werbematerialien, die von BINATONE ausgeben werden, oder Erklärungen durch einen Vertreter oder Mitarbeiter von BINATONE, die möglicherweise in Verbindung mit besagtem Kauf erfolgt sind.

Entsorgung des Geräts (Umwelt)

Am Ende des Produktlebenszyklus dürfen Sie dieses Produkt nicht mit dem normalen Hausmüll entsorgen. Bringen Sie dieses Produkt für das Recycling der elektrischen und elektronischen Bauteile zu einer Sammelstelle. Dies wird durch das Symbol auf dem Produkt, in der Bedienungsanleitung bzw. auf der Verpackung angegeben. Einige der Produktmaterialien können wiederverwendet werden, wenn Sie das Produkt zu einer Sammelstelle bringen. Durch die Wiederverwendung einiger Teile oder Rohmaterialien von gebrauchten Produkten leisten Sie einen wichtigen Beitrag zum Schutz der Umwelt. Bitte wenden Sie sich an Ihre lokalen Behörden, wenn Sie mehr Informationen über die Sammelstellen in Ihrer Gegend benötigen.

CE-Erklärung

Dieses Produkt befindet sich in Übereinstimmung mit den grundlegenden Anforderungen und den übrigen einschlägigen Bestimmungen der R&TTE Richtlinie 1999/5/EG.

Die Bedienungsanleitung können Sie hier herunterladen: www.motorolahome.com/support



Fabrikert, distribuert oder verkauft durch Binatone Electronics International LTD., dem offiziellen Lizenznehmer für dieses Produkt. MOTOROLA und das stylisierte M-Logo sind Marken oder eingetragene Marken der Motorola Trademark Holdings, LLC, und werden unter Lizenz verwendet. Das Apple-Logo, iPad und Safari sind Marken von Apple Inc., eingetragen in den USA und in anderen Ländern. App Store ist eine Dienstleistungsmarke von Apple Inc., eingetragen in den USA und in anderen Ländern. App Store ist eine Marke der Wi-Fi Alliance. Internet Explorer und Windows sind Marken der Microsoft Unternehmensgruppe. Firefox ist eine eingetragene Marke der Mozilla Foundation. Adobe und Flash sind eingetragene Marken oder Marken von Adobe Systems Incorporated. Java ist eine eingetragene Marke von Oracle und/oder verbundenen Unternehmen. Alle anderen Marken sind das Eigentum ihrer jeweiligen Inhaber. © 2016 Motorola Mobility LLC. Alle Rechte vorbehalten.

Gedruckt in China

Quelle sont les autres limites de la Garantie ? TOUTE GARANTIE IMPLICITE, Y COMPRIS, SANS S'Y LIMITER, LES GARANTIES IMPLICITES DE QUALITÉ MARCHANDE, DES ADAPTATIONS À UN USAGE PARTICULIER, SERA LIMITÉE À LA DURÉE DE LA PRÉSENTE GARANTIE. SINON LA RÉPARATION OU LE REMPLACEMENT FOURNIS EN VERTU DE LA PRÉSENTE GARANTIE LIMITÉE CONSTITUERONT LE SEUL RECOURS DU CONSOMMATEUR ET SERONT OFFERTS EN LIEU ET PLACE DE TOUTE AUTRE GARANTIE EXPLICITE OU IMPLICITE. EN AUCUN CAS MOTOROLA OU BINATONE NE POURRONT ÊTRE TENUS RESPONSABLES, QUE CE SOIT PAR CONTRAT OU DÉLIT CIVIL (Y COMPRIS NEGLIGENCE), DE TOUT DOMMAGE AU-DELÀ DU PRIX D'ACHAT DU PRODUIT OU ACCESSOIRE, OU DE DOMMAGES INDIRECTS, ACCESSOIRES, PARTICULIERS OU CONSÉQUENTS, OU DE TOUTE AUTRE PERTE DE REVENUS OU BÉNÉFICES, PERTE D'INFORMATION OU AUTRES PERTES FINANCIÈRES DÉCOULANT DE OU EN RELATION AVEC LA CAPACITÉ OU L'INCAPACITÉ D'UTILISER LES PRODUITS OU LES ACCESSOIRES. CES DOMMAGES PEUVENT ÊTRE DÉNIÉS PAR LA LOI. Certaines juridictions n'autorisent pas l'exclusion ou la limitation des dommages fortuits ou consécutifs, ou la limitation de la durée d'une garantie implicite, il est possible que les limitations ou exclusions susmentionnées ne vous concernent pas. La présente Garantie vous accorde des droits légaux spécifiques et vous pouvez aussi bénéficier d'autres droits différents d'une juridiction à une autre.

Produits garantis	Durée de garantie
Produits grand public	Deux (2) ans à compter de la date d'achat du produit par le premier acheteur de celui-ci.
Accessoires grand public	Quatre-vingt-dix (90) jours à compter de la date d'achat de l'accessoire par le premier acheteur de celui-ci.
Produits et accessoires grand public réparés ou remplacés	La durée la plus longue entre la durée restante de la garantie originale et quatre-vingt-dix (90) jours à compter de la date de renvoi au client.

Exclusions

Usure normale. L'entretien périodique, la réparation et le remplacement des pièces suite à une usure normale sont exclus de la présente Garantie.

Piles. Seules les piles dont la pleine capacité est inférieure à 80% de la capacité nominale et les piles défectueuses sont couvertes par la présente Garantie.

Utilisation abusive ou anormale. Défectuosités ou dommages résultant : (a) de l'utilisation et du stockage

inappropriés, de l'usage anormal ou abusif, d'accidents ou de négligences tels que dégâts matériels (fissures, rayures, etc.) à la surface du produit suite à une mauvaise utilisation ; (b) d'un contact avec un liquide, l'eau, la pluie, une humidité excessive ou une forte transpiration, le sable, la saleté ou similaire, une chaleur excessive ou la pluie ; (c) de l'utilisation du produit avec des accessoires à des fins commerciales ou de nature à soumettre le produit ou les accessoires à un usage ou à des conditions anormales ; ou (d) de tout autre acte étranger à MOTOROLA ou à BINATONE, ne sont pas couverts par la présente Garantie.

Utilisation de Produits ou Accessoires de marques autres que Motorola. Les défauts ou dommages résultant de l'utilisation de Produits, d'Accessoires ou périphériques de marques autres que Motorola, ou non approuvés par Motorola, ne sont pas couverts par la présente Garantie.

Entretien ou modifications non autorisés. Les défectuosités ou dommages de réparations, essais, réglages, installation, entretien, transformations ou modifications effectués par des tiers autres que MOTOROLA, BINATONE ou leurs centres de service après-vente agréés, ne sont pas couverts par la présente Garantie.

Produits altérés. Les Produits ou Accessoires : (a) dont les numéros de série ou l'étiquetage date ont été enlevés, altérés ou effacés ; (b) dont le sceau est brisé ou montrés signes évidents de manipulation ; (c) dont les numéros de série des cartes ne correspondent pas ; ou (d) dont les boîtiers ou certaines pièces ne sont pas conformes ou sont d'une marque autre que Motorola, ne sont pas couverts par la présente Garantie.

Services de communications. Les défauts, dommages ou défaillances des Produits ou Accessoires causés par tout service ou signal de communication auquel vous êtes abonné, ou que vous utilisez avec les Produits ou Accessoires, ne sont pas couverts par la présente Garantie.

Comment faire pour faire réparer votre appareil sous garantie ou obtenir d'autres informations ? Pour faire réparer votre appareil sous garantie ou obtenir d'autres informations, veuillez vous adresser à notre service clientèle :

+31 (0) 202621966 (Nederland) +32 (0) 25897046 (België) E-mail: motorola-mbp@tdm.de
U krijgt instructies over hoe u de producten of accessoires op eigen rekening en eigen risico kunt versturen naar een geautoriseerd servicecenter van BINATONE.
Pour service moet het volgende worden overlegd: (a) het product of de accessoire, (b) het originele aankoopbewijs (rekening) met datum, plaats en verkoper van het Product; (c) indien een garantiekarte is bijgesloten in de doos, een ingevulde garantiekarte met het volgnummer van het Product; (d) een schriftelijke beschrijving van het probleem, en, het belangrijkste; (e) uw adres en telefoonnummer.
Deze voorwaarden vormen de volledige garanti-overeenkomst tussen u en BINATONE ten aanzien van de producten of accessoires. Deze voorwaarden vormen de volledige garanti-overeenkomst van de verklaaring, met inbegrip van verklaringen in publicaties of promtemateriaal uitgegeven door BINATONE of verklaaringen die door een vertegenwoordiger of medewerker van BINATONE mogelijk gemaakt zijn in verband met de genoemde aankoop.

Élimination de l'appareil (environnement)

À la fin du cycle de vie de ce produit, ne le jetez pas dans les vidanges. Apportez ce produit à un centre de collecte pour le recyclage d'équipements électriques et électroniques. Ceci est indiqué par ce symbole sur le produit, dans le guide de l'utilisateur et/ou sur l'emballage. Certains matériaux peuvent être réutilisés si vous les rapportez à un centre de recyclage. En permettant la réutilisation de certaines pièces ou matières premières d'appareils hors d'usage, vous contribuerez de façon importante à la protection de l'environnement. Veuillez vous adresser aux autorités locales pour plus d'informations concernant les points de collecte de votre région.

DÉCLARATION CE

Ce produit est conforme aux exigences essentielles et à d'autres dispositions applicables de la directive R&TTE 1999/5/CE.

Téléchargez le Guide de l'utilisateur sur : www.motorolahome.com/support



Fabriqué, distribué ou vendu par Binatone Electronics International LTD., détenteur de la licence officielle pour ce produit. MOTOROLA et le logo M stylisé sont des marques ou des marques commerciales de Motorola Trademark Holdings, LLC, et sont utilisés sous licence. Mac, Mac OS, iPhone, iPad et Safari sont des marques commerciales d'Apple Inc., déposées aux États-Unis et dans d'autres pays. Android, Google Play et Chrome sont des marques commerciales de Google Inc. Wi-Fi est une marque déposée de Wi-Fi Alliance. Internet Explorer et Windows XP et Internet Explorer sont des marques commerciales de Microsoft. Firefox est une marque commerciale enregistrée de Mozilla Foundation. Adobe et Flash sont des marques déposées d'Adobe Systems Incorporated. Java est une marque commerciale appartenant à leurs détenteurs respectifs. © 2016 Motorola Mobility LLC. Tous droits réservés.

Imprimé en Chine

Welke andere beperkingen zijn van toepassing? ALLE GEWENSLIJDE GARANTIES, WAARONDER ZONDER BEPERKING DE IMPLICIETE GARANTIES VAN VERKOPBAARHEID EN GESCHIKTHEID VOOR EEN BEPAALD DOEL, IS BEPERKT TOT DE TERMIJN VAN DEZE REPARATIEGARANTIE. ANDERS IS DE REPARATIE OF VERVANGING OP GROND VAN DEZE UITDRUKKELIJK BEPERKTE GARANTIE, OF VAN DE REPARATIE OF VERVANGING OP GROND VAN DEZE UITDRUKKELIJK ANDERE UITDRUKKELIJKE OF GEIMPLICEERDE GARANTIES, IN GEEN ZEVAL ZAL MOTOROLA OF BINATONE AANSprakelijk ZIJN, CONTRACTUEEL OF IN ONRECHT (INCLUSIEF ONAFTAAMHEID) VOOR SCHADE GROTER DAN DE AANKOOPPRIJS VAN HET PRODUCT OF EEN ACCESSOIRE, OF VOOR WELKE INDIRECTE, INCIDENTIELE, BIJZONDERE OF GEVOLGSCHADE VAN WELKE AARD DAN OOK, OF VERLIES VAN INKOMSTEN OF RESULTATEN VAN OMZET, VERLIES VAN INFORMATIE OF ANDER FINANCIELE VERLIES ALS GEVOLG VAN OF IN VERBAND MET HET VERMOGEN OF ONVERMOGEN OM DE PRODUCTEN OF ACCESSOIRES TE KUNNEN GEBRUIKEN VOOR ZOVER DEZE SCHADE KAN WORDEN AFGEWENZEN DOOR DE WET.

In sommige rechtsgebieden is de beperking of uitsluiting van incidentele of gevolgschade, of beperking van de duur van een impliciete garantie niet toegestaan, zodat de bovenstaande beperkingen en uitsluitingen mogelijk niet op u van toepassing zijn. Deze Garantie geeft u specifieke wettelijke rechten, en u kunt ook andere rechten hebben die u kunnen wijken in verschillende jurisdictie.

Gedekte producten	Duur van de dekking
Consumentenproducten	Iwee (2) jaar vanaf de datum waarop de producten oorspronkelijk werden gekocht door de eerste koper van het product.
Consumentenaccessoires	Negegtig (90) dagen vanaf de datum waarop de accessoires oorspronkelijk werden gekocht door de eerste koper van het product.
Consumentenproducten en accessoires die worden gerepareerd of vervangen	Het saldo van de oorspronkelijke garantie of gedurende negegtig (90) dagen vanaf de retourdatum naar de consument, afhankelijk van welke langer is.

Uitsluitingen

Normale slijtage. Periodiek onderhoud, reparatie of vervanging van onderdelen als gevolg van normale slijtage worden niet gedekt.

Batterijen. Alleen batterijen die onder 80% van hun nominale vermogen vallen als ze volledig zijn opgeladen en lekkende batterijen vallen onder deze garantie.

Incorrecbt gebruik. Defecten of schade als gevolg van: (a) onjuiste bediening of verkeerde opslag, misbruik, ongeval of verwaarlozing zoals fysieke schade (barsten, krassen, enz.) op de buitenkant van het product als gevolg van verkeerd gebruik; (b) contact met vloeistof, water, regen, extreme vochtigheid of overmatige transpiratie, zand, vuil en dergelijke, extreme hitte, of contact met vuil, zand, zand, zand of voedsel; (c) gebruik van producten of accessoires op manieren die het product of de accessoires aan abnormaal gebruik of onvoorwaardelijke, of (d) van tout autre acte étranger à MOTOROLA ou à BINATONE, vallen niet onder de dekking.

Gebruik van producten en accessoires die niet van het merk zijn van Motorola. Defecten of schade als gevolg van gebruik van producten of accessoires of andere randapparatuur die niet van het merk Motorola of door Motorola zijn gecertificeerd, vallen niet onder dekking.

Niet-geautoriseerde service of wijziging. Defecten of schade als gevolg van service, testen, aanpassing, installatie, onderhoud, wijziging of wijziging op enigerlei wijze door iemand anders dan MOTOROLA, BINATONE of zijn erkende service centers, zijn uitgesloten van dekking.

Geïmpliceerde producten. Producten of accessoires met (a) serienummers of datumplaatjes die zijn verwijderd, gewijzigd of vernietigd; (b) gebroken zegels of aanwijzingen van geknoei, (c) niet-passende board serienummers, of (d) niet-conforme of niet-Motorola behuizingen of onderdelen zijn uitgesloten van dekking.

Communicatiediensten. Defecten, schade, of het storing van producten of accessoires als gevolg van communicatiediensten of signaal waarop u bent geabonneerd of gebruikt met de producten of accessoires vallen niet onder de dekking.

Hoe krijgt u garantieservice of andere informatie? Pour service of informatie kunt u bellen naar:

+31 (0) 202621966 (Nederland) +32 (0) 25897046 (België) E-mail: motorola-mbp@tdm.de
U krijgt instructies over hoe u de producten of accessoires op eigen rekening en eigen risico kunt versturen naar een geautoriseerd servicecenter van BINATONE.
Pour service moet het volgende worden overlegd: (a) het product of de accessoire, (b) het oorspronkelijke aankoopbewijs (rekening) met datum, plaats en verkoper van het Product; (c) indien een garantiekarte is bijgesloten in de doos, een ingevulde garantiekarte met het volgnummer van het Product; (d) een schriftelijke beschrijving van het probleem, en, het belangrijkste; (e) uw adres en telefoonnummer.
Deze voorwaarden vormen de volledige garanti-overeenkomst tussen u en BINATONE ten aanzien van de producten of accessoires. Deze voorwaarden vormen de volledige garanti-overeenkomst van de verklaaring, met inbegrip van verklaringen in publicaties of promtemateriaal uitgegeven door BINATONE of verklaaringen die door een vertegenwoordiger of medewerker van BINATONE mogelijk gemaakt zijn in verband met de genoemde aankoop.

Afoeren van het apparaat (milieu)

Geef het product aan het einde van de levensduur niet mee met het normale huisvuil. Lever het product in bij een inzamelpaats voor elektrische en elektrische apparatuur voor recycling. Het product, de gebruikershandleiding en/of de verpakking is voorzien van een recyclingsymbool. Sommige van deze materialen kunnen opnieuw gebruikt worden als u ze bij een inzamelpunt inlevert. Door sommige onderdelen of grondstoffen van gebruikte producten te recycelen levert een belangrijke bijdrage aan de bescherming van het milieu. Neem contact op met de plaatselijke overheid voor nadere informatie over inzamelpunten in uw omgeving.

CE-VERKLARING

Dit product voldoet aan de essentiële eisen en andere relevante bepalingen van de R&TTE-richtlijn 1999/5/EC.

Download de Gebruikershandleiding op website: www.motorolahome.com/support



Gefabriceerd, gedistribueerd of verkocht door Binatone Electronics International LTD., licentiehouder officiële voor dit product. MOTOROLA en het logo M styliserte zijn handelsmerken of handelsmerken van Motorola Trademark Holdings, LLC, en worden onder licentie gebruikt. Het Apple-Logo en Safari zijn handelsmerken van Apple Inc., geregistreerd in de VS en andere landen. App Store is een service mark of Apple Inc., geregistreerd in de VS en andere landen. Google Play, Android, en Chrome zijn handelsmerken van Google Inc. Wi-Fi is een handelsmerk van de Wi-Fi Alliance. Internet Explorer en Windows zijn handelsmerken van de Microsoft bedrijfsgroep. Firefox is een handelsmerk van de Mozilla Foundation. Adobe en Flash zijn handelsmerken van Adobe Systems Incorporated. Java is een handelsmerk van Oracle en/of haar dochterondernemingen. Alle andere handelsmerken zijn het eigendom van hun respectieve eigenaars. © 2016 Motorola Mobility LLC. Alle rechten voorbehouden.

Gedruckt in China

¿Qué otras limitaciones existen?

ALGUNAS GARANTÍAS IMPLICITAS O LIMITADAS A TÍTULO ENUNCIATIVO PERO NO LIMITATIVO LAS GARANTÍAS IMPLICITAS DE COMERCIABILIDAD E IDONEIDAD PARA UN FIN DETERMINADO, ESTARÁN LIMITADAS A LA DURACIÓN DE ESTA GARANTÍA LIMITADA. DE LO CONTRARIO, LA REPARACIÓN O SUSTITUCIÓN OFRECIDA EN VIRTUD DE ESTA GARANTÍA LIMITADA EXPÓN LAS EL ÚNICO REMEDIO AL QUE TENDRÁS ACCESO EL CONSUMIDOR, Y SE PROPORCIONA EN LUGAR DEL RESTO DE GARANTÍAS, TANTO EXPRESAS COMO IMPLÍCITAS, BAJO NINGUNA CIRCUNSTANCIA MOTOROLA NI BINATONE SERÁN RESPONSABLES, NI POR CONTRATO NI POR AGRAVIADO (INCLUIDA NEGLIGENCIA) DE DAÑOS SUPERIORES AL PRECIO DE COMRA DEL PRODUCTO O ACCESORIO EN CUESTIÓN, NI DE NINGUN DAÑO INDIRECTO, ACCIDENTAL, ESPECIAL O RESULTANTE DEL PRODUCTO O ACCESORIO. ESTOS DOMMAGES FINANCIERES Y PERDIDAS DE INFORMACIÓN NI DE NINGUNA OTRA PERDIDA FINANCIERA DERIVADA DE O EN RELACION A CON LA POSIBILIDAD O IMPOSIBILIDAD DE UTILIZAR LOS PRODUCTOS O ACCESORIOS EN LA MEDIDA QUE LO PERMITA LA LEY.

Algunas jurisdicciones no permiten la limitación o la exclusión de daños accidentales o resultantes, ni la limitación sobre la duración de una garantía implícita, por lo que las limitaciones o exclusiones anteriormente mencionadas podrían no aplicarse a su caso. Esta Garantía le otorga derechos legales concretos, y también podría disponer de otros derechos que podrían variar según la jurisdicción.

Productos cubiertos	Duración de la cobertura
Productos de consumo	Dos (2) años a partir de la fecha de compra inicial del producto por el primer comprador usuario del producto.
Accesorios de consumo	Noventa (90) días a partir de la fecha de compra inicial del accesorio por el primer usuario del producto.
Productos y accesorios de consumo que se reparan o sustituyen	El balance de la garantía original o durante noventa (90) días a partir de la fecha de devolución del producto al usuario, el período que sea mayor.

Exclusiones

Desgaste normal. Esta garantía no cubre las labores de mantenimiento periódicas, la reparación ni la sustitución de piezas defectuosas o desgastadas de uso normal.

Baterías. Esta Garantía únicamente cubre aquellas baterías cuya capacidad totalmente cargada sea inferior al 80 % de su capacidad nominal, así como aquellas baterías que presenten fugas.

Uso incorrecto e inadecuado. Los defectos o daños derivados de: (a) una utilización o conservación incorrectas, uso abusivo o indebido, accidentes o negligencias, como por ejemplo daños físicos (roturas, arañazos, etc.) en la superficie del producto derivados de un uso incorrecto; (b) contacto con líquidos, agua, lluvia, humedad extrema o temperaturas excesivas, arena, suciedad o elementos similares, calor extremo o alimentos; (c) uso de los productos o los accesorios para fines comerciales o que sometan al producto o al accesorio a un uso o condiciones anómalas; u (d) otros actos que no puedan acrcarse a MOTOROLA ni a BINATONE, están excluidos de la cobertura.

Uso de Productos y Accesorios de marcas que no sean Motorola. Esta garantía no cubre aquellos defectos o daños derivados del uso de Productos, Accesorios o cualquier equipamiento periférico que no sean de la marca Motorola o no estén certificados por ella.

Servicio o modificación no autorizada. Los defectos o daños derivados de mantenimiento, pruebas, ajustes, instalación, mantenimiento, alteración o modificación de cualquier otra forma por cualquier entidad que no sea MOTOROLA, BINATONE o sus centros de servicio autorizados, están excluidos de la cobertura de la garantía.

Productos modificados. Se excluyen de esta garantía todos los Productos o Accesorios con (a) números de serie o etiquetas de fecha alteradas o borradas; (b) sellos rotos o que presenten evidencia de modificación; (c) no coincidencia de números de serie de placa; o (d) piezas o carcassas no conformes o que no sean de la marca Motorola.

Servicios de comunicación. Los defectos, daños o los fallos de Productos o Accesorios derivados de servicios o señales de comunicación a los que puede suscribirse o con los que puede utilizar los Productos o accesorios no están cubiertos por esta garantía.

¿Cómo obtener servicio de garantía u otro tipo de información? Para obtener servicio o información, llame al número de teléfono:

0911366203 Correo electrónico: motorola-mbp@tdm.de
Recibirá instrucciones sobre cómo enviar los Productos o Accesorios bajo su cuenta y riesgo a un Centro de reparaciones autorizado de BINATONE.
Para obtener servicio, debe incluir: (a) el Producto o Accesorio defectuoso; (b) el comprobante de prueba original (el recibo), que incluya la fecha, lugar y vendedor del Producto; (c) si la caja del producto incluía una tarjeta de garantía, la tarjeta de garantía rellenada con el número de serie del Producto; (d) una descripción por escrito del problema y, lo que es más importante; (e) su dirección y número de teléfono.
Estas condiciones generales constituyen el acuerdo integral de garantía entre usted y BINATONE ELECTRONICS en relación a los Productos o Accesorios que ha comprado, y sustituyen a todo contrato o representación anterior, incluyendo las representaciones que aparecen en publicaciones o materiales promocionales emitidos por BINATONE o las afirmaciones realizadas por un agente, empleado o miembro del personal de BINATONE que pudiera haber estado relacionado con la compra en cuestión.

Eliminación del dispositivo (información medioambiental)

Al final del ciclo de vida del producto, no deberá eliminar este producto junto con los residuos domésticos convencionales. Tráslódelo hasta un punto de recogida destinado al reciclaje de dispositivos eléctricos o electrónicos. El símbolo que aparece en el producto, en el manual de usuario y/o en la caja así lo indica. Parte de los materiales del producto podrán reutilizarse si lleva la unidad a un punto de reciclaje. Mediante la utilización de ciertas piezas o materias primas de los productos usados podrá realizar una importante contribución al medio ambiente. Póngase en contacto con la autoridad local en caso de que necesite más información acerca de los puntos de recogida de su zona geográfica.

DECLARACIÓN DE LA CE